



## POMPES AUTO-AMORÇANTES SANITAIRES Série AS



HYGIENE



BIOTECHNOLOGY



INDUSTRIAL

*Pompes auto-amorçantes sanitaires série AS.  
Exécution monobloc avec support indépendant et  
motorisation IEC.*

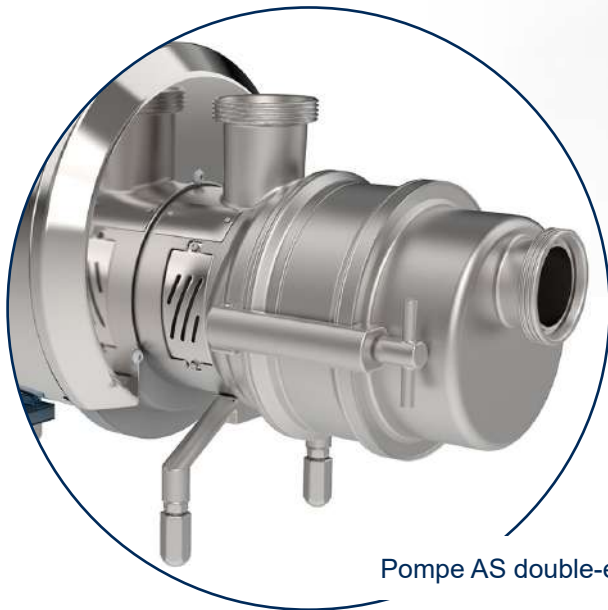
*Pompes adaptées pour fonctionner avec des  
liquides pouvant générer des gaz ou des émulsions  
mais également avec une aspiration partiellement  
remplie.*

*Les matériaux employés ainsi que la simplicité de  
montage les rendent particulièrement adaptées  
à une large gamme d'utilisation. Fabriquées  
en acier inoxydable CF-3M 1.4404 / AISI 316L.  
Fonderies obtenues par procédé à cire perdue.  
Pieds réglables en acier inoxydable.*

Sur demande il est possible de les avoir aussi en  
exécution selon les normes ATEX.



Pompe AS mono-étage



Pompe AS double-étages

### Applications:

*Produit haut de gamme réalisé pour de multiples exigences  
d'utilisation, grâce aux caractéristiques d'études, aux matériaux  
employés et aux technologies utilisées.*

*Pompes adaptées au transport de liquides variés: produits  
alimentaires, lait, lactosérum, sirops, huiles, vins et liqueurs,  
chimiques, reprise de NEP et dépotage ou remplissage de citerne,  
etc.*

Impulseur "à pales" en CF-3M 1.4404 / AISI 316L réalisé par procédé de  
microfusion.



## DONNÉES TECHNIQUES

Débits jusqu'à 55 m<sup>3</sup>/h  
 Hauteur 45  
 Pression de service maximale 6 bar jusqu'à 100 ° C  
 Plage de température -20 ° + 100 °

**Exécution garniture:**

Garniture mécanique normalisée EN 12756, ISO 3069.  
 Garniture simple interne  
 Garniture simple externe  
 Garniture fluxée double

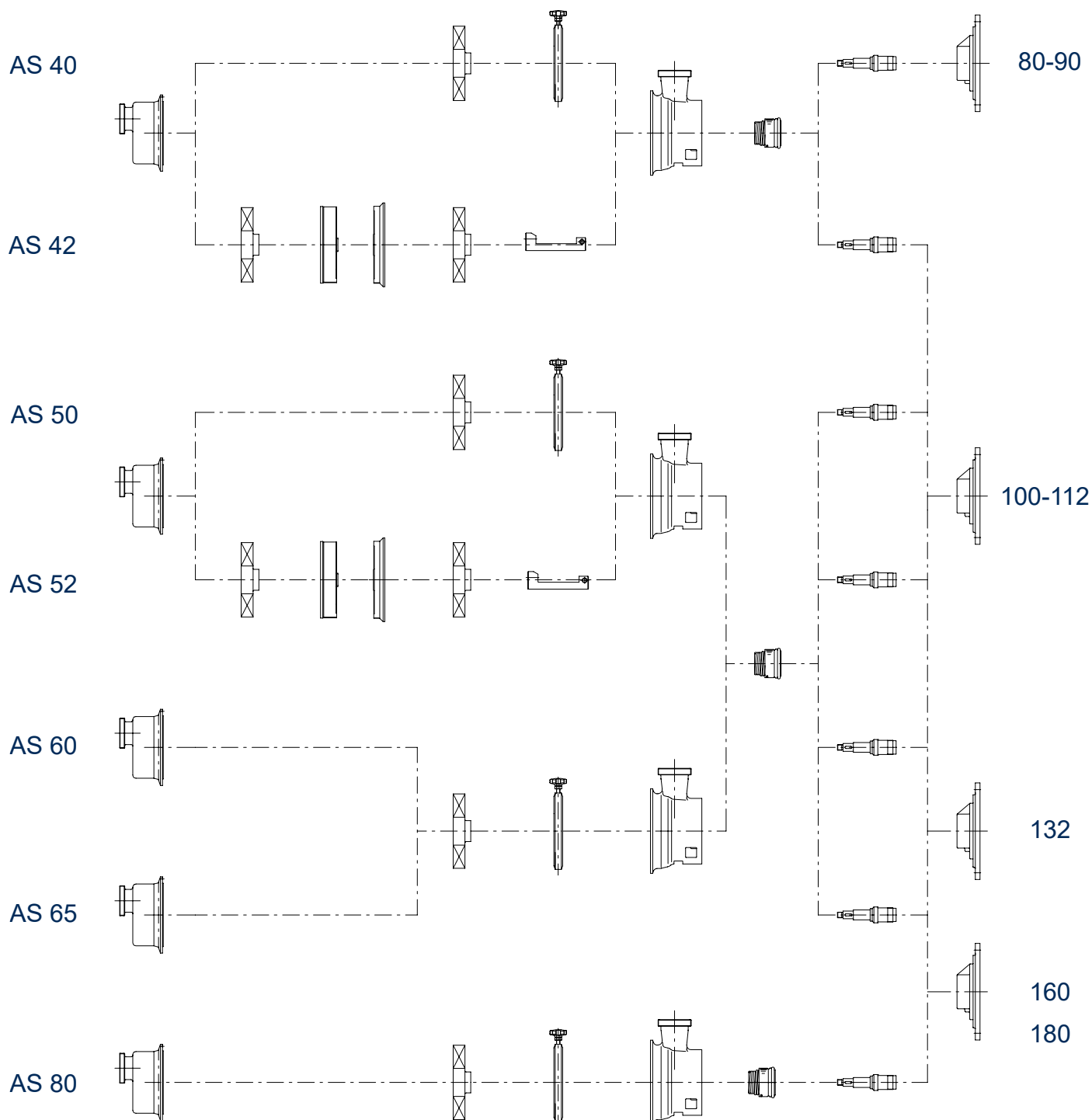
**Matériaux des joints (FDA et règl. européen 1935/2004):**

Nitrile (NBR)  
 Éthylène-propylène (EPDM)  
 Fluorure (FPM - FKM)  
 FEP  
 FFPM - FFKM

**Raccordements:**

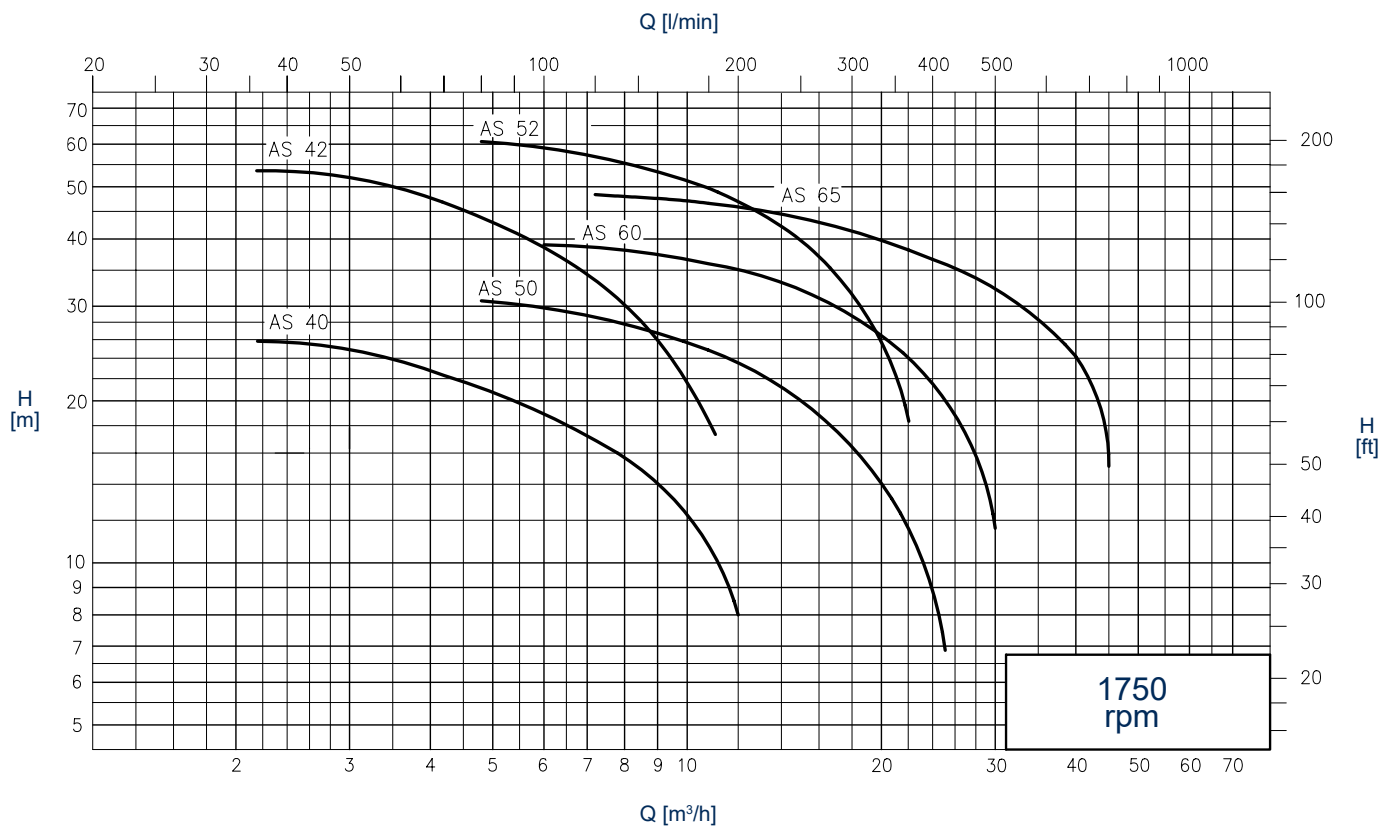
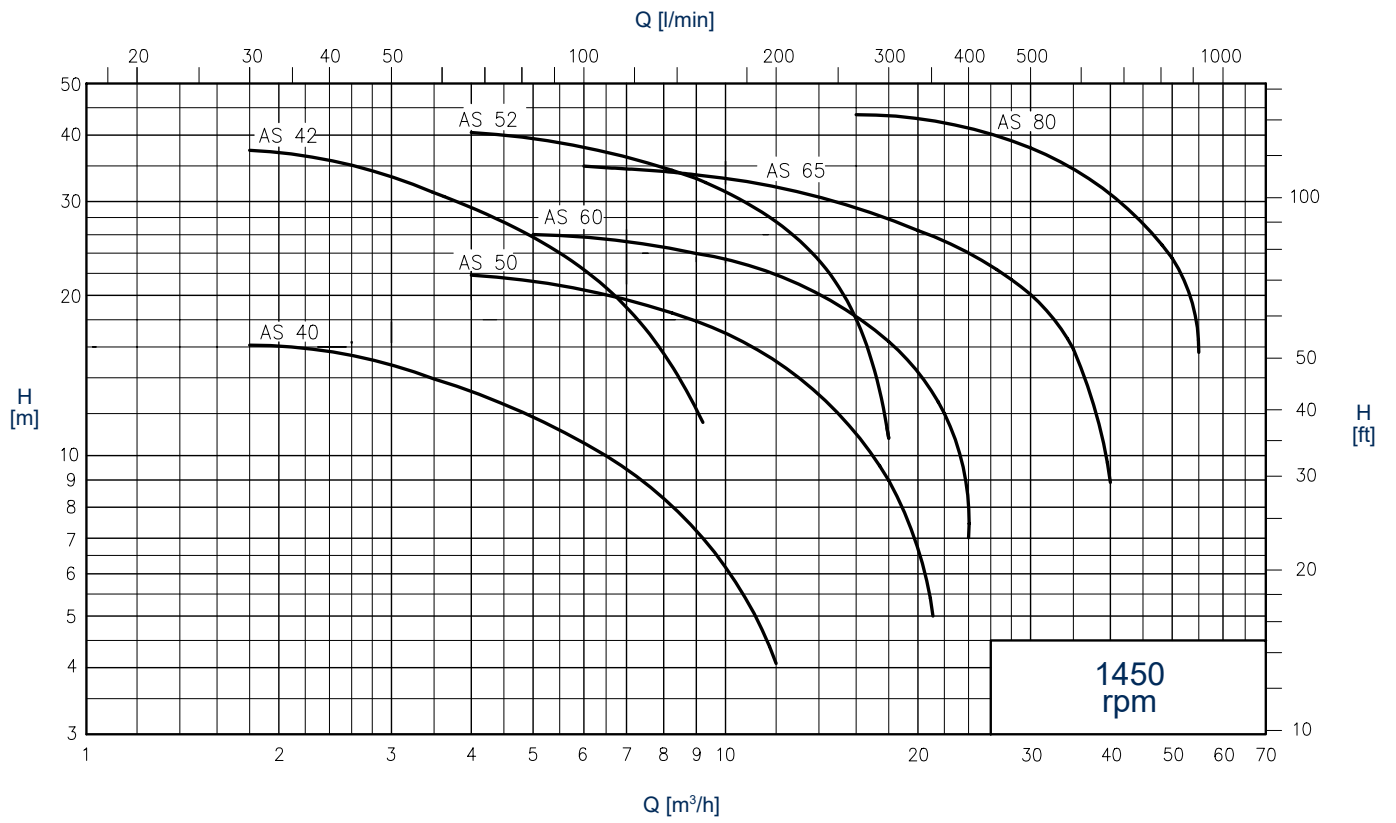
DIN - SMS - IDF - BS/RJT - DS - CLAMP et bride EN1092-1 PN16 les rendent compatibles à toutes les normes internationales.

**Une gamme dimensionnelle composée de 4 tailles en version mono et double-étages.**



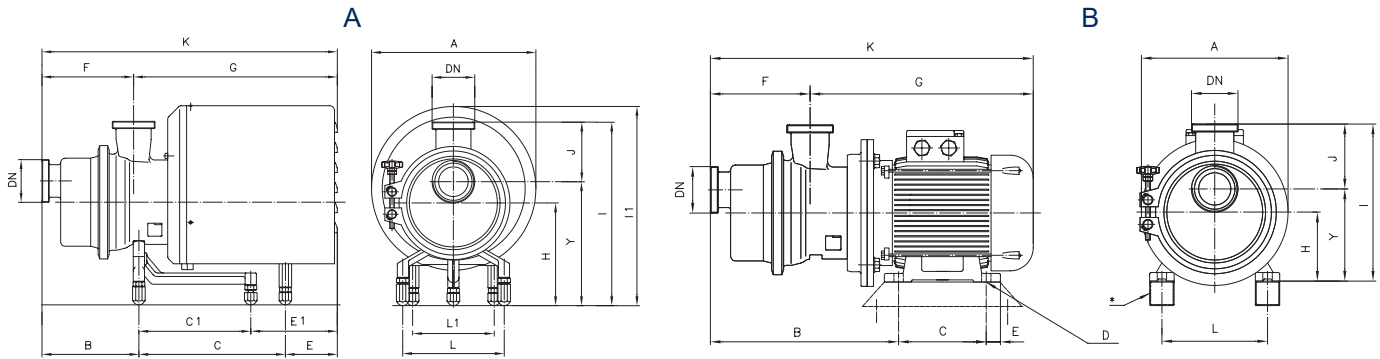
# COURBES DE PERFORMANCE

(Prestations relevées avec de l'eau (H<sub>2</sub>O) à 20°C – 1013 mbar, Données non contractuelles)



## DIMENSIONS D'ENCOMBREMENT

Mesures non contractuelles - DN = Raccords femelle DIN 11851 - Exécution avec moteur standard IEC - EN

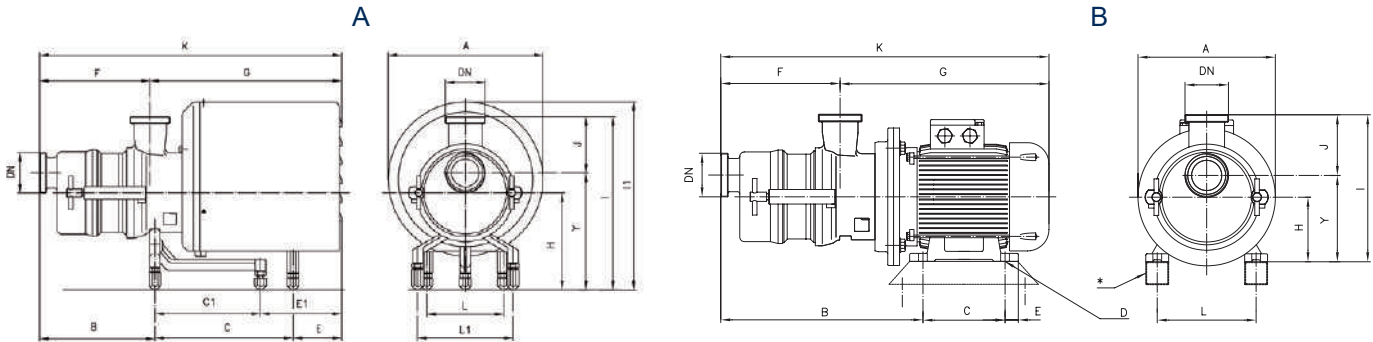


A = AVEC capot \* Epaisseurs sur requête

Pompe	1450 rpm	kW	DN	A	B	C	C1	E	E1	F	G	K	H	J	I	I1	Y	L	L1
AS 40		1,1	40	238	167	-	190	-	219	141	435	576	162	110	307	299	197	178	-
	1,5	40	238	167	-	190	-	219	141	435	576	162	110	307	299	197	178	-	
	2,2	40	330	167	-	301	-	183	141	510	651	190	110	335	395	225	225	-	
AS 50	2,2	50	330	196	-	301	-	202	175	523	697	228	114	378	433	264	225	-	
	4	50	330	196	-	301	-	202	175	523	697	228	114	378	433	264	225	-	
AS 60	4	65	330	216	-	301	-	202	211	514	719	228	135	408	433	273	225	-	
	5,5	65	370	216	267	-	224	-	211	557	762	228	135	408	450	273	225	180	
AS 65	5,5	65	370	216	267	-	224	-	211	557	762	228	135	408	450	273	225	180	
	7,5	65	370	216	267	-	224	-	211	557	762	228	135	408	450	273	225	180	
AS 80	11	80	430	267	375	-	347	-	248	848	1096	228	160	446	491	286	225	230	
	15	80	430	267	375	-	347	-	248	848	1096	228	160	446	491	286	225	230	

B = SANS capot

Pompe	1450 rpm	kW	DN	A	B	C	øD	E	F	G	K	H	J	I	Y	L	M	N	O
AS 40		1,1	40	200	296	100	10	34	141	380	521	90	110	235	125	140	-	-	-
	1,5	40	200	296	125	10	9	141	380	521	90	110	235	125	140	-	-	-	
	2,2	40	250	308	140	12	18	141	416	557	100	110	245	135	160	-	-	-	
AS 50	2,2	50	250	343	140	12	18	175	419	594	100	114	250	136	160	-	-	-	
	4	50	250	351	140	12	18	175	441	616	112	114	262	148	190	-	-	-	
AS 60	4	65	250	372	140	12	18	211	431	636	112	135	292	157	190	-	-	-	
	5,5	65	300	412	140	12	20	211	492	697	132	135	312	177	216	-	-	-	
AS 65	5,5	65	300	412	140	12	20	211	492	697	132	135	312	177	216	-	-	-	
	7,5	65	300	412	178	12	20	211	492	697	132	135	312	177	216	-	-	-	
AS 80	11	80	350	555	210	15	23	248	677	925	160	160	378	218	254	-	-	-	
	15	80	350	555	254	15	23	248	677	925	160	160	378	218	254	-	-	-	



A = AVEC capot \* Epaisseurs sur requête

Pompe	1450 rpm	kW	DN	A	B	C	C1	E	E1	F	G	K	H	J	I	I1	Y	L	L1
AS 42		2,2	40	330	226	-	301	-	183	200	510	710	190	110	335	395	225	225	-
	3	40	330	226	-	301	-	183	200	510	710	190	110	335	395	225	225	-	
AS 52	5,5	50	370	258	266	-	280	-	237	567	804	228	114	378	450	264	225	180	

B = SANS capot

Pompe	1450 rpm	kW	DN	A	B	C	øD	E	F	G	K	H	J	I	Y	L	M	N	O
AS 42		2,2	40	250	365	140	12	18	200	416	616	100	110	245	135	160	-	-	-
	3	40	250	365	140	12	18	200	416	616	100	110	245	135	160	-	-	-	
AS 52	5,5	50	300	454	140	12	20	237	502	739	132	115	282	168	216	-	-	-	



C.S.F. Inox S.p.A. Strada per Bibbiano, 7 - 42027 Montecchio E. (RE) - ITALY EU

Ph +39.0522.869911 r.a. - Fx +39.0522.865454 - italia@csf.it - www.csf.it

Export Department • Commercial Étranger • Comercial Extranjero

Ph +39.0522.869922 - Fx +39.0522.869841 - export@csf.it - www.csf.it



Toutes les indications, les données et les représentations (exécutées de toutes façons) reportées dans cette publication sont indicatives et ne sont pas contraignantes. C.S.F. INOX n'assume aucune garantie, ni obligation, sur l'exploitation de ce document ni sur les informations qu'il reporte. En particulier, C.S.F. INOX ne répond pas des omissions ou des erreurs des données et des dessins reportés ici. Il est précisé que les données techniques, les informations et les représentations reportées dans ce document ont seulement une valeur purement indicative et approximative. C.S.F. INOX se réserve le droit de modifier à tout moment et sans préavis les données, les dessins et les informations reportées dans ce document.