



BOMBAS AUTOASPIRANTES SANITARIAS Serie AS



HYGIENE BIOTECHNOLOGY INDUSTRIAL

*Bombas autoaspirantes sanitarias serie AS.
En versión monobloc, con soporte independiente
y motores estándar IEC.*

*Pueden funcionar con líquidos que contengan gas,
que formen espuma o con la tubería de aspiración
parcialmente llena.*

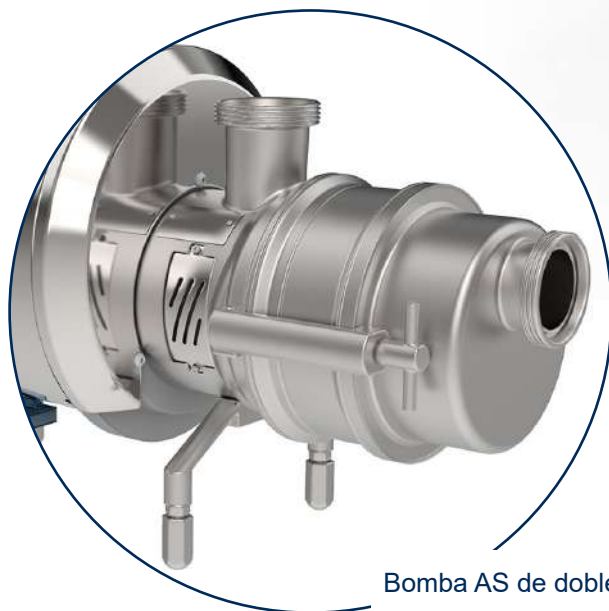
*Los materiales y el tipo de construcción de
desmontaje rápido, las hacen particularmente
adaptadas a cualquier clase de trabajo. Realizadas
completamente en acero inoxidable CF-3M
1.4404/AISI 316L. Fundiciones realizadas a la
cera perdida.*

Pies de sujeción de altura regulable.

Bajo pedido también en configuración ATEX.



Bomba AS monoetapa



Bomba AS de doble etapa

Aplicaciones

Realizadas para múltiples exigencias de uso, representan un producto de vanguardia, gracias a las características del proyecto, a los materiales y a la tecnología utilizada.

Bombas adaptadas al transporte de líquidos limpios variados: zumos, leche, suero, jarabes, aceites, vinos y licores, productos químicos, recuperación de CIP y carga-descarga de cisternas.

Turbinas radiales en CF-3M 1.4404/AISI 316L realizadas por microfusión.



DATOS TÉCNICOS

Caudales hasta 55 m³/h
 Presiones hasta 45 m
 Presión máxima de funcionamiento 6 bar hasta 100°C
 Rango de temperatura -20° ÷ + 100°

Ejecución cierre mecánico:

Cierre mecánico interno unificado según EN 12756, ISO 3069
 Cierre mecánico interno simple
 Cierre mecánico externo
 Cierre mecánico doble refrigerado

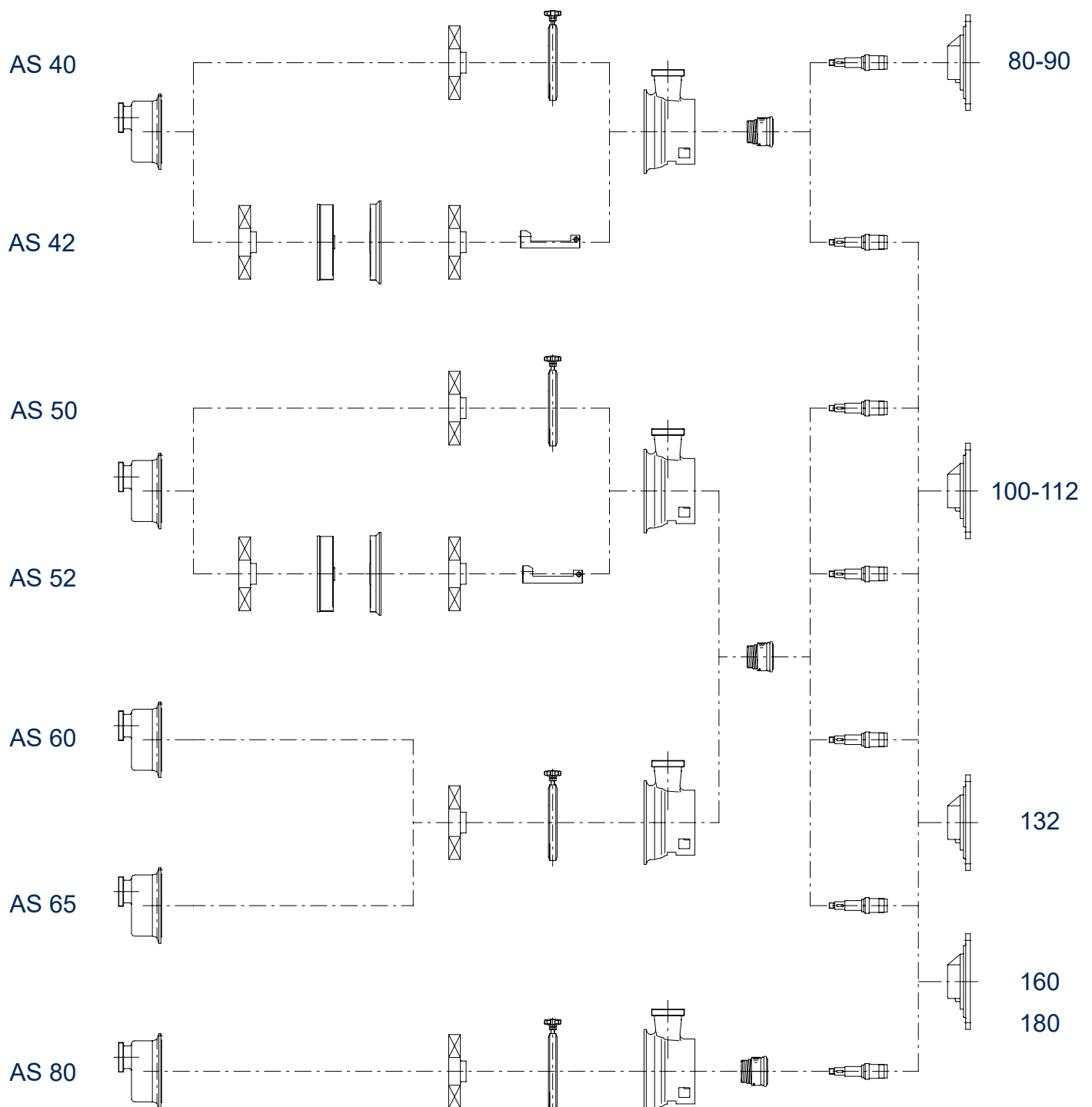
Materiales de las juntas (FDA y reg. europeo 1935/2004):

Nitrilo (NBR)
 Etileno-Propileno (EPDM)
 Fluorado (FPM - FKM)
 FEP
 FFKM - FFKM

Conexiones para las bocas de unión:

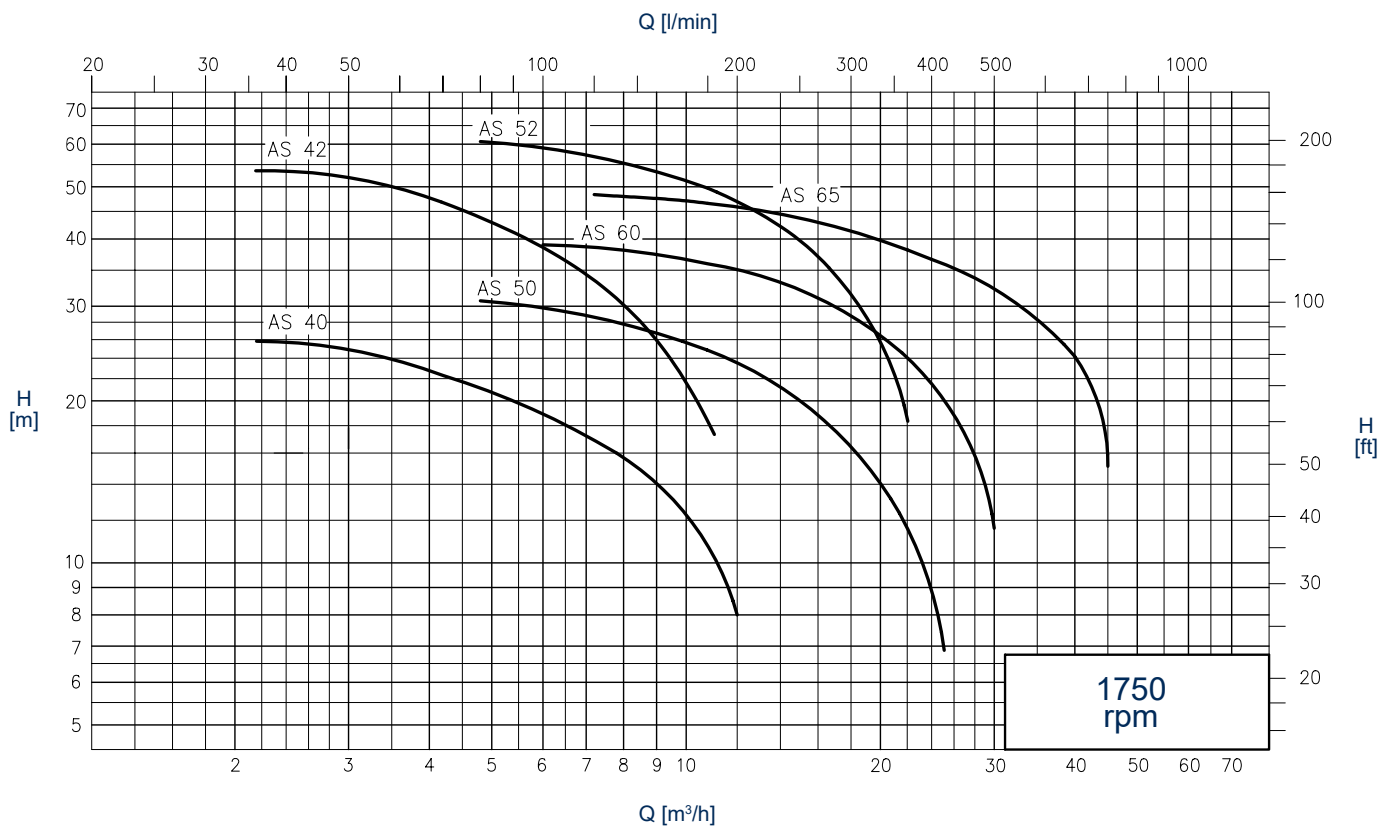
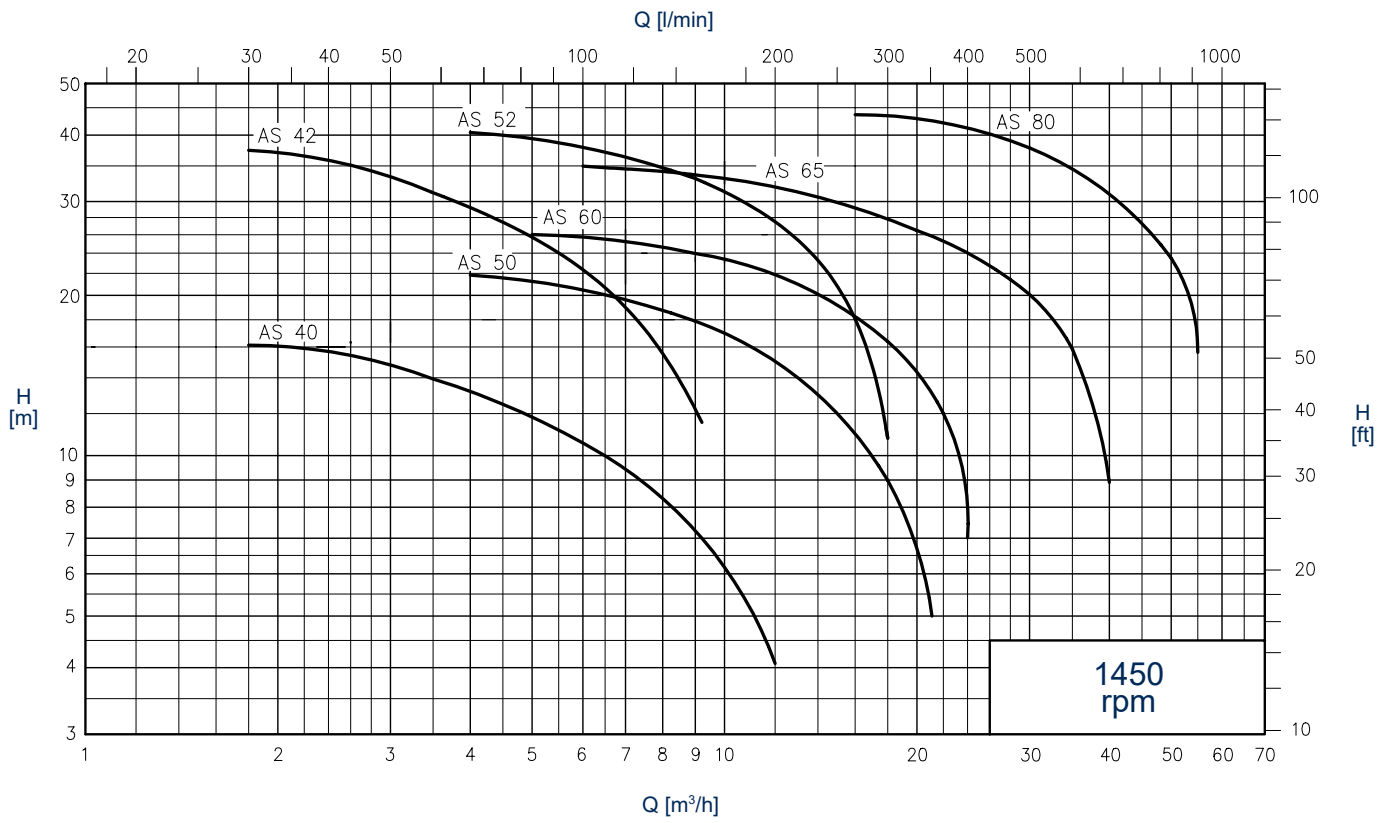
DIN - SMS - IDF - BS/RJT - DS- CLAMP y bridas EN1092-1 PN16 las adaptan a todas las normativas internacionales.

Una gama dimensional compuesta de 4 tamaños en versión monoetapa o doble etapa.



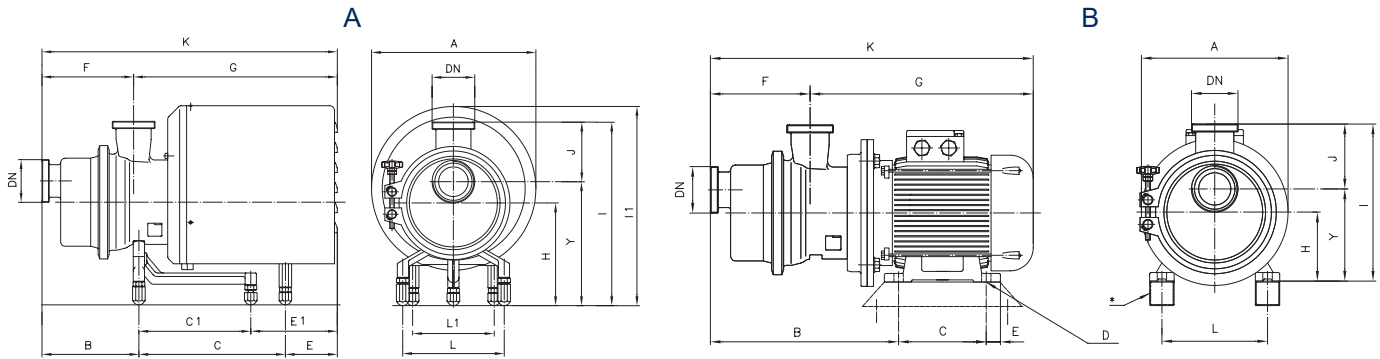
DIAGRAMAS GENERALES

(Prestaciones referidas a 20 °C - 1013 mBar, Datos no vinculantes)



DIMENSIONES

Cotas aproximadas – DN = Rosca macho DIN - 11851 – Ejec. con motores estándar IEC-EN

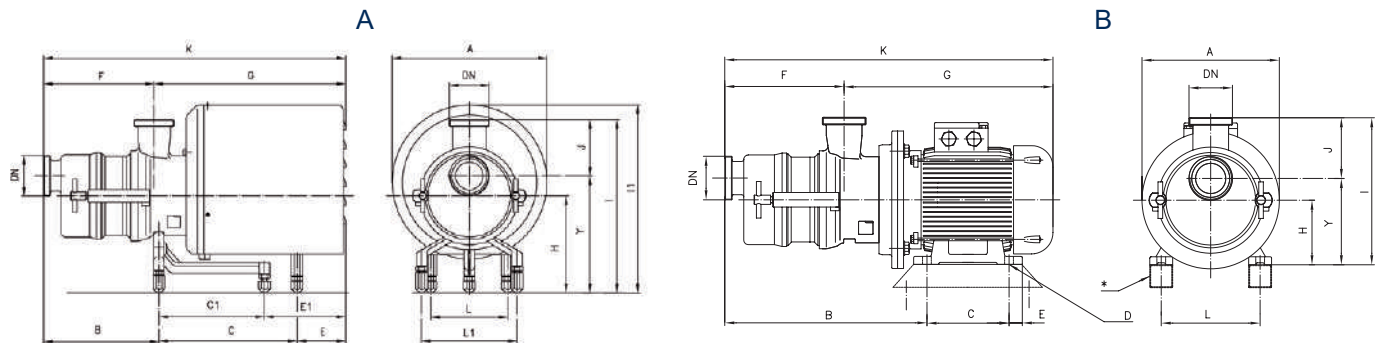


A = Ejecución con carena * Suplementos bajo pedido

Bomba tipo	kW	DN	A	B	C	C1	E	E1	F	G	K	H	J	I	I1	Y	L	L1
AS 40	1,1	40	238	167	-	190	-	219	141	435	576	162	110	307	299	197	178	-
	1,5	40	238	167	-	190	-	219	141	435	576	162	110	307	299	197	178	-
AS 50	2,2	40	330	167	-	301	-	183	141	510	651	190	110	335	395	225	225	-
	2,2	50	330	196	-	301	-	202	175	523	697	228	114	378	433	264	225	-
AS 60	4	50	330	196	-	301	-	202	175	523	697	228	114	378	433	264	225	-
	4	65	330	216	-	301	-	202	211	514	719	228	135	408	433	273	225	-
AS 65	5,5	65	370	216	267	-	224	-	211	557	762	228	135	408	450	273	225	180
	5,5	65	370	216	267	-	224	-	211	557	762	228	135	408	450	273	225	180
AS 80	7,5	65	370	216	267	-	224	-	211	557	762	228	135	408	450	273	225	180
	11	80	430	267	375	-	347	-	248	848	1096	228	160	446	491	286	225	230
	15	80	430	267	375	-	347	-	248	848	1096	228	160	446	491	286	225	230

B = Ejecución sin carena

Bomba ipo	kW	DN	A	B	C	øD	E	F	G	K	H	J	I	Y	L	M	N	O
AS 40	1,1	40	200	296	100	10	34	141	380	521	90	110	235	125	140	-	-	-
	1,5	40	200	296	125	10	9	141	380	521	90	110	235	125	140	-	-	-
	2,2	40	250	308	140	12	18	141	416	557	100	110	245	135	160	-	-	-
AS 50	2,2	50	250	343	140	12	18	175	419	594	100	114	250	136	160	-	-	-
	4	50	250	351	140	12	18	175	441	616	112	114	262	148	190	-	-	-
AS 60	4	65	250	372	140	12	18	211	431	636	112	135	292	157	190	-	-	-
	5,5	65	300	412	140	12	20	211	492	697	132	135	312	177	216	-	-	-
AS 65	5,5	65	300	412	140	12	20	211	492	697	132	135	312	177	216	-	-	-
	7,5	65	300	412	178	12	20	211	492	697	132	135	312	177	216	-	-	-
AS 80	11	80	350	555	210	15	23	248	677	925	160	160	378	218	254	-	-	-
	15	80	350	555	254	15	23	248	677	925	160	160	378	218	254	-	-	-



A = Ejecución con carena *Suplementos bajo pedido

Bomba tipo	kW	DN	A	B	C	C1	E	E1	F	G	K	H	J	I	I1	Y	L	L1
AS 42	2,2	40	330	226	-	301	-	183	200	510	710	190	110	335	395	225	225	-
	3	40	330	226	-	301	-	183	200	510	710	190	110	335	395	225	225	-
AS 52	5,5	50	370	258	266	-	280	-	237	567	804	228	114	378	450	264	225	180

B = Ejecución sin carena

Bomba tipo	kW	DN	A	B	C	øD	E	F	G	K	H	J	I	Y	L	M	N	O
AS 42	2,2	40	250	365	140	12	18	200	416	616	100	110	245	135	160	-	-	-
	3	40	250	365	140	12	18	200	416	616	100	110	245	135	160	-	-	-
AS 52	5,5	50	300	454	140	12	20	237	502	739	132	115	282	168	216	-	-	-



C.S.F. Inox S.p.A. Strada per Bibbiano, 7 - 42027 Montecchio E. (RE) - ITALY EU

Ph +39.0522.869911 r.a. - Fx +39.0522.865454 - italia@csf.it - www.csf.it

Export Department • Commercial Étranger • Comercial Extranjero

Ph +39.0522.869922 - Fx +39.0522.869841 - export@csf.it - www.csf.it



Todas las otras indicaciones, datos y representaciones realizadas que incluye la presente publicación son indicativos y no constituyen ningún vínculo. C.S.F. INOX no acepta ninguna garantía ni obligación por la utilización del presente documento, por lo que se refiere a la información aquí incluida. Pero sobre todo declara cualquier tipo de responsabilidad por omisiones y/o errores en los datos y dibujos del documento. Se precisa que los datos técnicos, la información y las representaciones incluidas en el presente documento son de un valor puramente indicativo y aproximado. C.S.F. INOX se reserva el derecho de poder modificar los datos, los dibujos y la información del presente documento en cualquier momento y sin necesidad de aviso previo.