



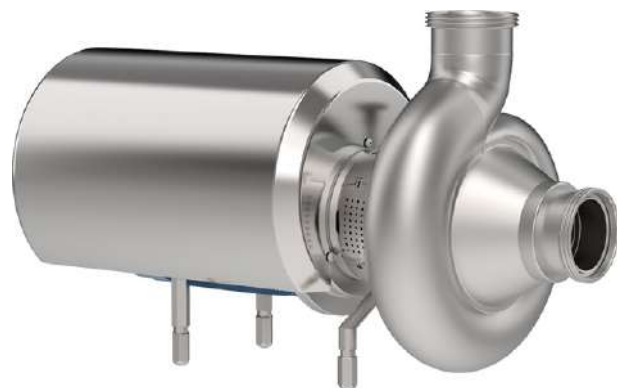
POMPES CENTRIFUGES SANITAIRES Série CR



HYGIENE BIOTECHNOLOGY INDUSTRIAL

*Pompe centrifuge avec impulseur hélicoïdal.
Parties en contact avec le fluide fabriquées en acier inoxydable CF-3M 1.4404 / AISI 316L.
Fonderies obtenues par procédé à cire perdue et traitement de finition par polissage électrochimique garantissant un niveau optimal de la finition superficielle.
Motorisation indépendante IEC.
Fermeture du corps par collier. Facilement démontable pour l'inspection, le nettoyage ou la maintenance.
En outre, le refoulement peut être ajusté en rotation dans toutes les directions.*

*Mouvement délicat sans obstruction.
Les caractéristiques d'étude des pompes série CR permettent une vitesse de déplacement du fluide extrêmement basse grâce à la configuration particulière de l'impulseur hélico-centrifuge garantissant un transport délicat.*



Pompe CR avec capot

*C'est l'alliance des propriétés de la pompe centrifuge avec la délicatesse de la pompe volumétrique à vis excentrée. Elle est préconisée pour tous convoyages de produit à haute consistance et contenant des particules solides fragiles.
Les pompes centrifuges série CR sont la solution idéale dans les secteurs de la transformation des produits alimentaires:
Transport de fruits et légumes, céréales, transport de produits de la pêche, pâtes alimentaires, huile, remontage de vin.*

DONNÉES TECHNIQUES

Débits jusqu'à 150 m³/h
Hauteur 20 m
Pression de service maximale 10 bar jusqu'à 100 ° C
Plage de température -10 ° + 100 °

Exécution garniture:

Garniture mécanique normalisée EN 12756, ISO 3069.
Garniture simple interne
Garniture simple externe
Garniture double avec arrosage

Matériaux des joints (FDA et règl. européen 1935/2004):

Nitrile (NBR)
Éthylène-propylène (EPDM)
Fluorure (FPM - FKM)
FEP
FFPM - FFKM
Silicone

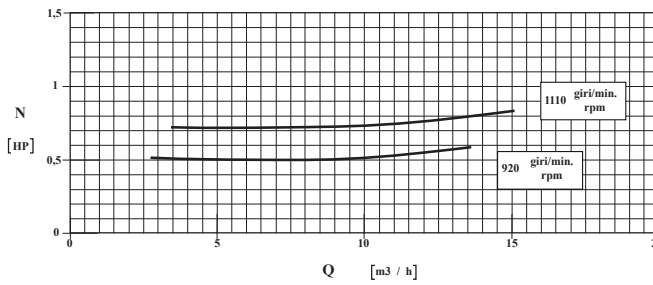
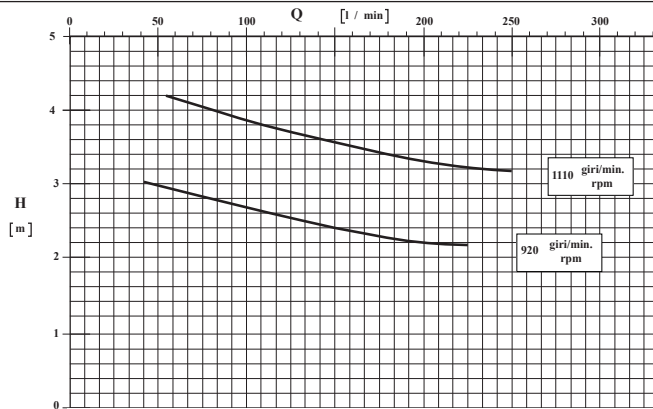
Raccordements:

DIN - SMS - IDF - BS/RJT - DS - CLAMP et bride EN1092-1 PN16 les rendent compatibles à toutes les normes internationales.

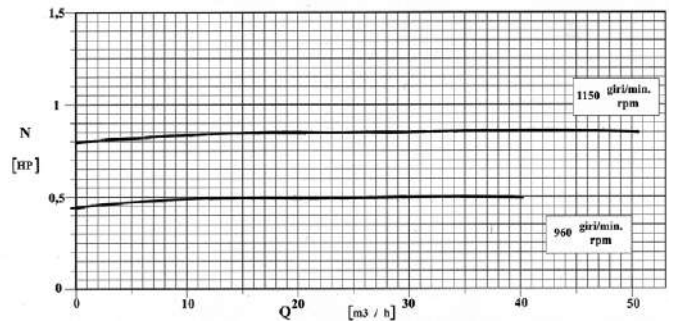
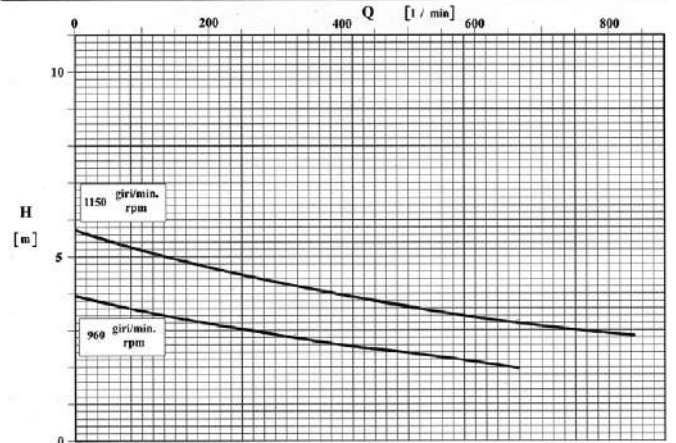
COURBES DE PERFORMANCE

(Prestations relevées avec de l'eau (H₂O) à 20°C – 1013 mbar, Données non contractuelles)

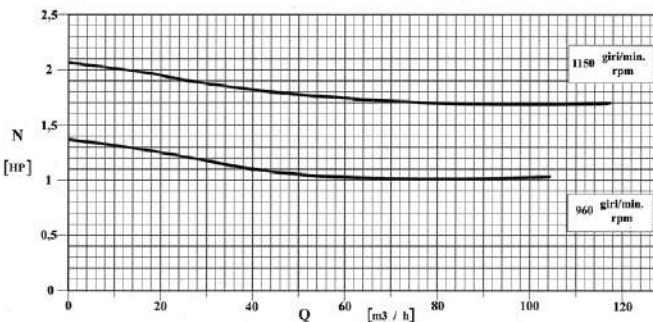
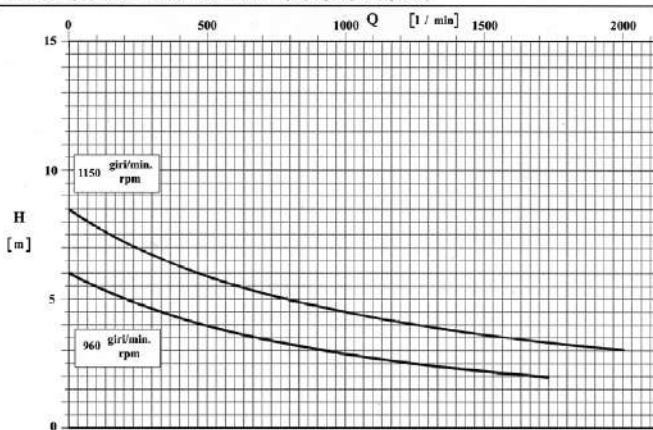
POMPA TIPO Pump type		CR 65			n 920/1110	giri / min r. p. m.
GIRANTE — Impeller						
TIPO Type	N° di pale n° of vanes	Pass. sferico max. sphere	Ø max max. diameter	Ø min min. diameter	Bocche tipo Ports type	Bocca aspir. Suction port
APERTA	1 Elica	33 mm	156 mm	--- mm	DIN 11851	DN 65
						Bocca mand. Discharge port
						DN 65
CARATTERISTICHE DI FUNZIONAMENTO CON ACQUA PULITA A 20°C - PESO SPECIFICO 1 (kg/dm ³) Curves show performance with clear water at 20°C - Specific gravity 1 (kg/dm ³)						



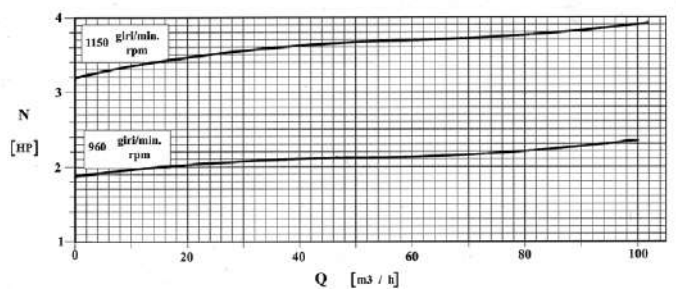
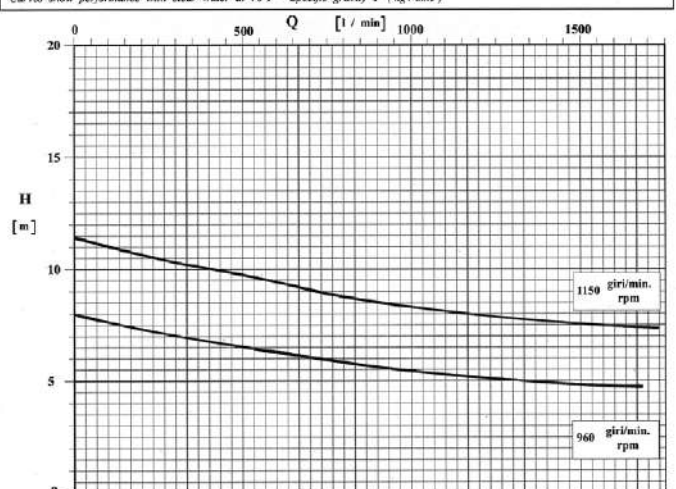
POMPA TIPO Pump type		CR 80			n 960/1150	giri / min r. p. m.
GIRANTE — Impeller						
TIPO Type	N° di pale n° of vanes	Pass. sferico max. sphere	Ø max max. diameter	Ø min min. diameter	Bocche tipo Ports type	Bocca aspir. Suction port
APERTA	1 Elica	45 mm	178 mm	--- mm	DIN 11851	DN 80
						Bocca mand. Discharge port
						DN 80
CARATTERISTICHE DI FUNZIONAMENTO CON ACQUA PULITA A 20°C - PESO SPECIFICO 1 (kg/dm ³) Curves show performance with clear water at 20°C - Specific gravity 1 (kg/dm ³)						



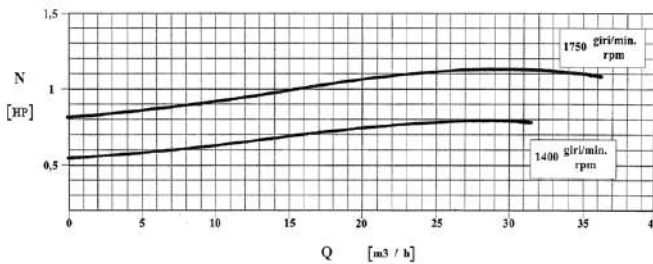
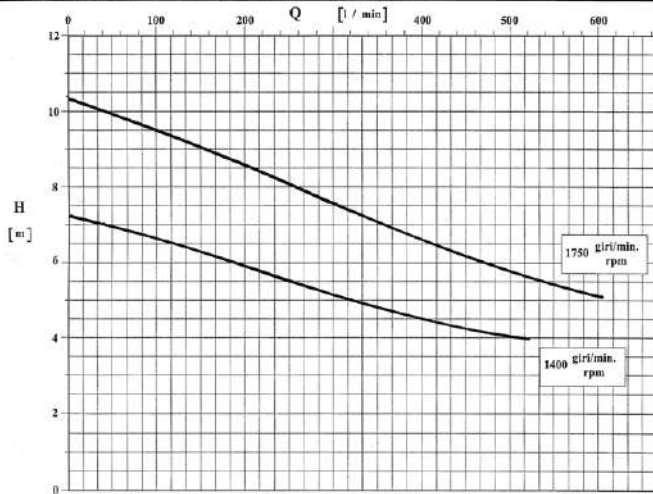
POMPA TIPO Pump type		CR 100			n 960/1150	giri / min r. p. m.
GIRANTE — Impeller						
TIPO Type	N° di pale n° of vanes	Pass. sferico max. sphere	Ø max max. diameter	Ø min min. diameter	Bocche tipo Ports type	Bocca aspir. Suction port
APERTA	1 Elica	58 mm	210 mm	--- mm	DIN 11851	DN 100
						Bocca mand. Discharge port
						DN 100
CARATTERISTICHE DI FUNZIONAMENTO CON ACQUA PULITA A 20°C - PESO SPECIFICO 1 (kg/dm ³) Curves show performance with clear water at 20°C - Specific gravity 1 (kg/dm ³)						



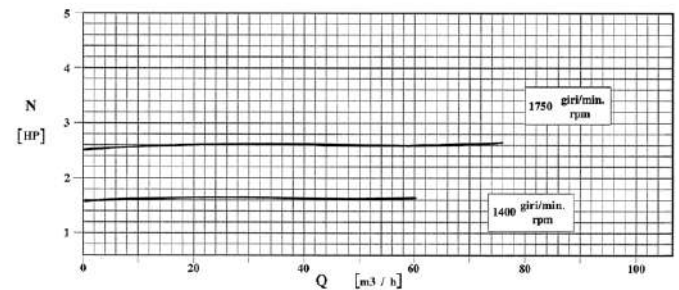
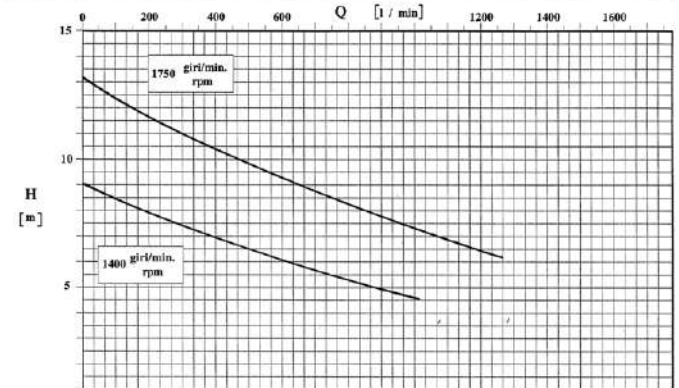
POMPA TIPO Pump type		CR 125			n 960/1150	giri / min r. p. m.
GIRANTE — Impeller						
TIPO Type	N° di pale n° of vanes	Pass. sferico max. sphere	Ø max max. diameter	Ø min min. diameter	Bocche tipo Ports type	Bocca aspir. Suction port
APERTA	1 Elica	63 mm	260 mm	--- mm	DIN 11851	DN 125
						Bocca mand. Discharge port
						DN 125
CARATTERISTICHE DI FUNZIONAMENTO CON ACQUA PULITA A 20°C - PESO SPECIFICO 1 (kg/dm ³) Curves show performance with clear water at 20°C - Specific gravity 1 (kg/dm ³)						



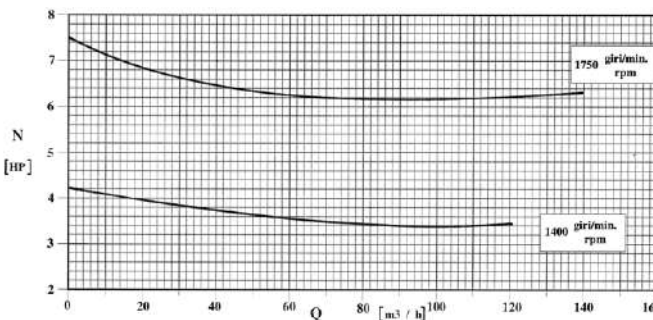
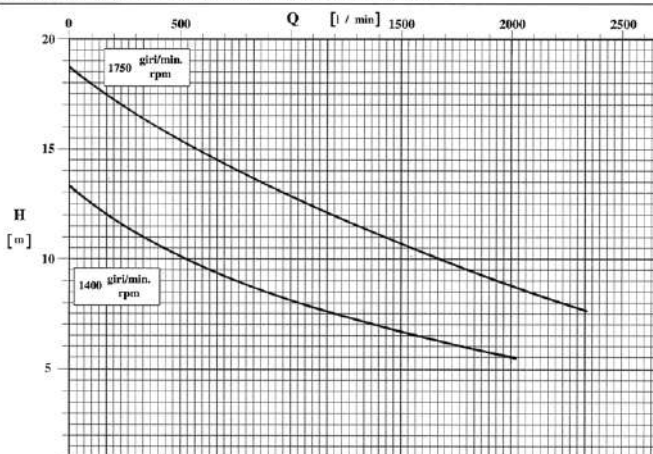
POMPA TIPO Pump type		CR 65		n 1400/1750 giri / min r. p. m.	
GIRANTE — Impeller					
TIPO Type	N° di pale n° of vanes	Pass. sferico max. sphere	Ø max max. diameter	Ø min min. diameter	Bocche tipo Ports type
APERTA	1 Elica	33 mm	156 mm	---	DIN 11851
			Bocca aspir. Suction port	DN 65	
			Bocca mand. Discharge port	DN 65	
CARATTERISTICHE DI FUNZIONAMENTO CON ACQUA PULITA A 20°C - PESO SPECIFICO 1 (kg/dm ³) Curves show performance with clear water at 70°F - Specific gravity 1 (kg/dm ³)					



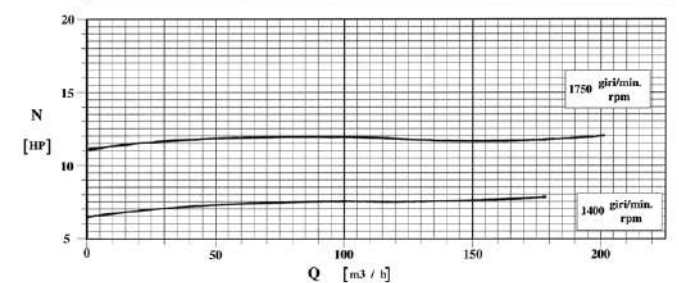
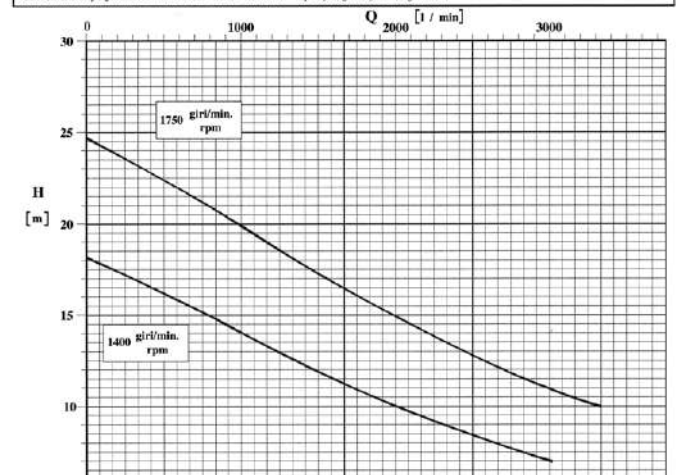
POMPA TIPO Pump type		CR 80		n 1450/1750 giri / min r. p. m.	
GIRANTE — Impeller					
TIPO Type	N° di pale n° of vanes	Pass. sferico max. sphere	Ø max max. diameter	Ø min min. diameter	Bocche tipo Ports type
APERTA	1 Elica	45 mm	178 mm	---	DIN 11851
			Bocca aspir. Suction port	DN 80	
			Bocca mand. Discharge port	DN 80	
CARATTERISTICHE DI FUNZIONAMENTO CON ACQUA PULITA A 20°C - PESO SPECIFICO 1 (kg/dm ³) Curves show performance with clear water at 70°F - Specific gravity 1 (kg/dm ³)					



POMPA TIPO Pump type		CR 100		n 1450/1750 giri / min r. p. m.	
GIRANTE — Impeller					
TIPO Type	N° di pale n° of vanes	Pass. sferico max. sphere	Ø max max. diameter	Ø min min. diameter	Bocche tipo Ports type
APERTA	1 Elica	58 mm	210 mm	---	DIN 11851
			Bocca aspir. Suction port	DN 100	
			Bocca mand. Discharge port	DN 100	
CARATTERISTICHE DI FUNZIONAMENTO CON ACQUA PULITA A 20°C - PESO SPECIFICO 1 (kg/dm ³) Curves show performance with clear water at 70°F - Specific gravity 1 (kg/dm ³)					

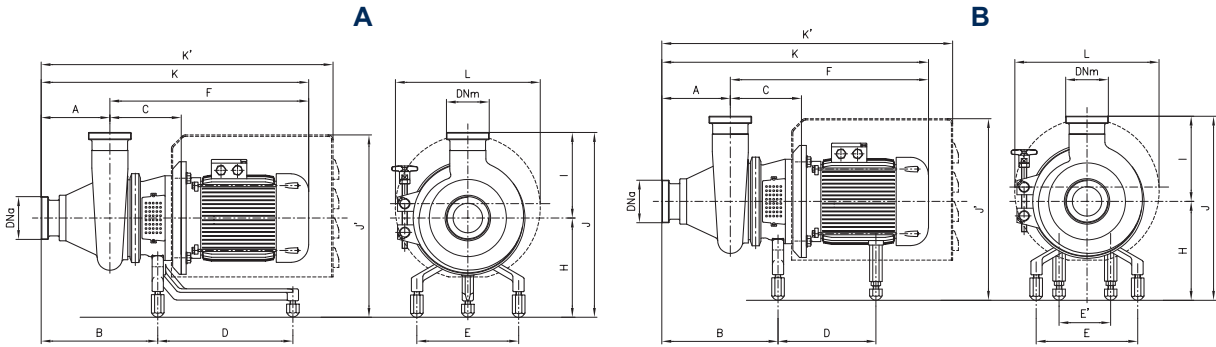


POMPA TIPO Pump type		CR 125		n 1450/1750 giri / min r. p. m.	
GIRANTE — Impeller					
TIPO Type	N° di pale n° of vanes	Pass. sferico max. sphere	Ø max max. diameter	Ø min min. diameter	Bocche tipo Ports type
APERTA	1 Elica	63 mm	260 mm	---	DIN 11851
			Bocca aspir. Suction port	DN 125	
			Bocca mand. Discharge port	DN 125	
CARATTERISTICHE DI FUNZIONAMENTO CON ACQUA PULITA A 20°C - PESO SPECIFICO 1 (kg/dm ³) Curves show performance with clear water at 70°F - Specific gravity 1 (kg/dm ³)					



DIMENSIONS D'ENCOMBREMENT

Mesures non contractuelles - DN = Raccords femelle DIN 11851 - Exécution avec moteur standard IEC - EN

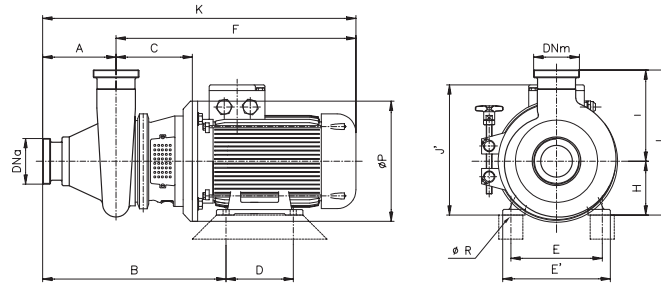


A = Moteur 0,55 à 4 kW

Pompe	1450 rpm	kW	DNa	DNm	A	B	C	D	E	E'	F	H	K	K'	I	J	J'	L	
CR 65		0,55	65	65	151	257	158	230	225	-	-	392	208	543	657	190	398	374	302
	0,75	437										588							
	1,1	452										632		699					
	1,5	477										663		729					
CR 80	1,1	80	80	181	297	168	300	225	-	-	508	230	690	767	245	458	379	302	
	1,5										533		729						
	2,2										558		759						
	3										583		789						
CR 100	2,2	100	100	205	337	202	300	225	-	-	536	238	741	824	296	534	443	330	
	3										561		771						
	4										586		801						
	5,5										611		831						

B = Moteur 5,5 à 15 kW

Pompe	1450 rpm	kW	DNa	DNm	A	B	C	D	E	E'	F	H	K	K'	I	J	J'	L			
CR 100		5,5	100	100	205	325	204	281,7	225	225	180	576	238	784	848	294	526	460	370		
	7,5	319,7																			
	11	326																		249	408
	15	351																		274	433
CR 125	5,5	125	125	232	370	230	281,7	225	225	180	604	238	836	900	346	584	501	430			
	7,5																		319,7		
	11																		270	412	
	15																		295	437	



Pompe	1450 rpm	kW	DNa	DNm	A	B	C	D	E	E'	F	H	K	I	J	J'	ØP	ØR				
CR 65		0,55	65	65	151	360	158	100	125	150	392	80	543	190	270	200	200	10				
	0,75	140																	165	437	90	588
	1,1	160																	196	481	100	663
	1,5	185																	227	525	110	738
CR 80	1,1	80	80	181	406	168	125	140	165	452	90	632	245	335	218	200	10					
	1,5																	160	196	481	100	663
	2,2																	185	227	525	110	738
	3																	210	258	569	120	813
CR 100	2,2	100	100	205	477	202	140	190	240	515	112	720	294	406	331	250	12					
	3																	216	256	576	132	781
	4																	241	281	620	142	842
	5,5																	266	306	664	152	903
CR 125	5,5	125	125	232	550	230	140	216	256	604	132	836	346	478	404	300	12					
	7,5																	251	306	664	152	903
	11																	276	331	708	162	964
	15																	301	356	752	172	1025



C.S.F. Inox S.p.A. Strada per Bibbiano, 7 - 42027 Montecchio E. (RE) - ITALY EU

Ph +39.0522.869911 r.a. - Fx +39.0522.865454 - italia@csf.it - www.csf.it

Export Department • Commercial Étranger • Comercial Extranjero

Ph +39.0522.869922 - Fx +39.0522.869841 - export@csf.it - www.csf.it



Toutes les indications, les données et les représentations (exécutées de toutes façons) reportées dans cette publication sont indicatives et ne sont pas contraignantes. C.S.F. INOX n'assume aucune garantie, ni obligation, sur l'exploitation de ce document ni sur les informations qu'il reporte. En particulier, C.S.F. INOX ne répond pas des omissions ou des erreurs des données et des dessins reportés ici. Il est précisé que les données techniques, les informations et les représentations reportées dans ce document ont seulement une valeur purement indicative et approximative. C.S.F. INOX se réserve le droit de modifier à tout moment et sans préavis les données, les dessins et les informations reportées dans ce document.