



ASEPTISCHE HYGIENISCHE KREISELPUMPEN Baureihe CSD



HYGIENE BIOTECHNOLOGY INDUSTRIAL

Kreiselpumpen mit offenem Laufrad in Monoblock-ausführung.

Die Baureihe CSD in aseptischer Ausführung verfügt über eine Schutzbarriere aus Dampf zwischen dem Produkt und der Atmosphäre.

Sie besteht aus zwei verschiedenen Spülungsanlagen: eine mit erhitztem Wasser für die mechanische Abdichtung und eine mit Dampf für die Pumpenteile, die mit dem Produkt in Kontakt kommen.

Mit Flüssigkeit in Kontakt kommende Teile aus rostfreiem Stahl des Typs CF-3M 1.4404 / AISI 316L. Feinguss und die Behandlung durch elektrochemische Politur gewährleisten eine hervorragende Oberflächenausführung. Auf Anfrage sind Spezialausführungen mit Ra bis zu 0,5 Mikron erhältlich.

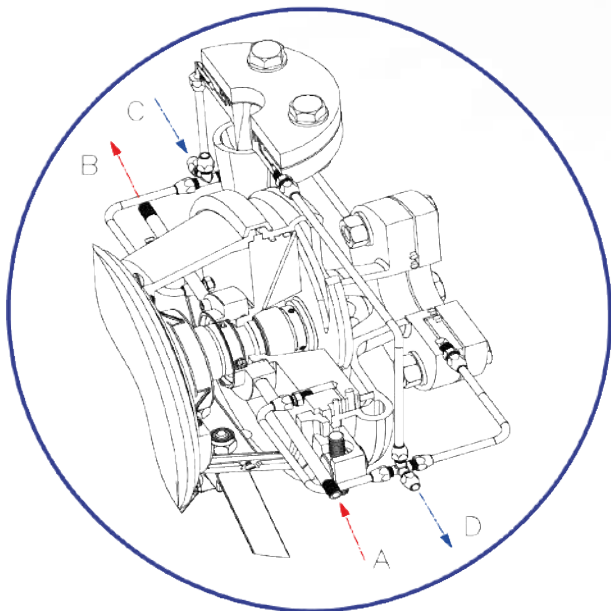
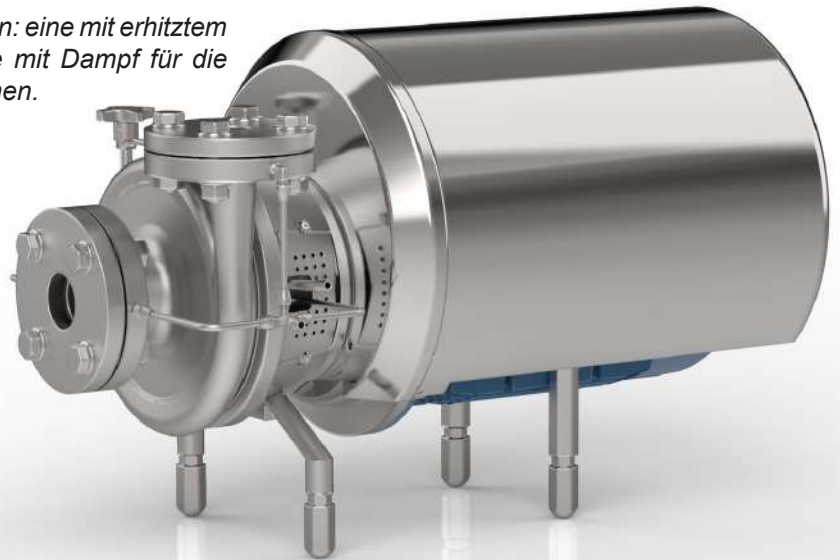
Dank dem Klemmverschluss am Gehäuse sind die Pumpen zur Inspektion, für Reinigungs- und Wartungsarbeiten leicht zu öffnen.

Separater Motor IEC.

Bei besonders aggressiver Umgebung werden die Pumpen CSD auf Anfrage in folgenden Materialien ausgeführt:

- Superduplex
- Nickelstahl

Anmerkung: nach Verfügbarkeitsprüfung durch CSF



Spülanschlüsse: 1/8" GAS

- A - Spüleingang Gleitringdichtung
- B - Spülausgang Gleitringdichtung
- C - Spüleingang Barriere Gehäuse/Deckel und Flansche Saug- und Druckanschlüsse
- D - Spülausgang Gehäuse/Deckel und Flansche Saug- und Druckanschlüsse

Dampf-Schutzbarriere

Die Dampfleitung muss an den vorgesehenen Eingang "C" der Pumpe angeschlossen werden. Der Dampf im Kreislauf zwischen Gehäuse/Deckel und Saug- sowie Druckflanschen bildet eine sterile Schutzbarriere für die zu fördernde Flüssigkeit.

An den Ausgang "D" des Dampfes muss die Leitung zur Rückgewinnung des Dampfes angeschlossen werden.

Die Leitung mit dem erhitzten Wasser für die Kühlung der Gleitringdichtung muss eingangsseitig an den Schlauch "A" und ausgangsseitig an den Schlauch "B" angeschlossen werden.

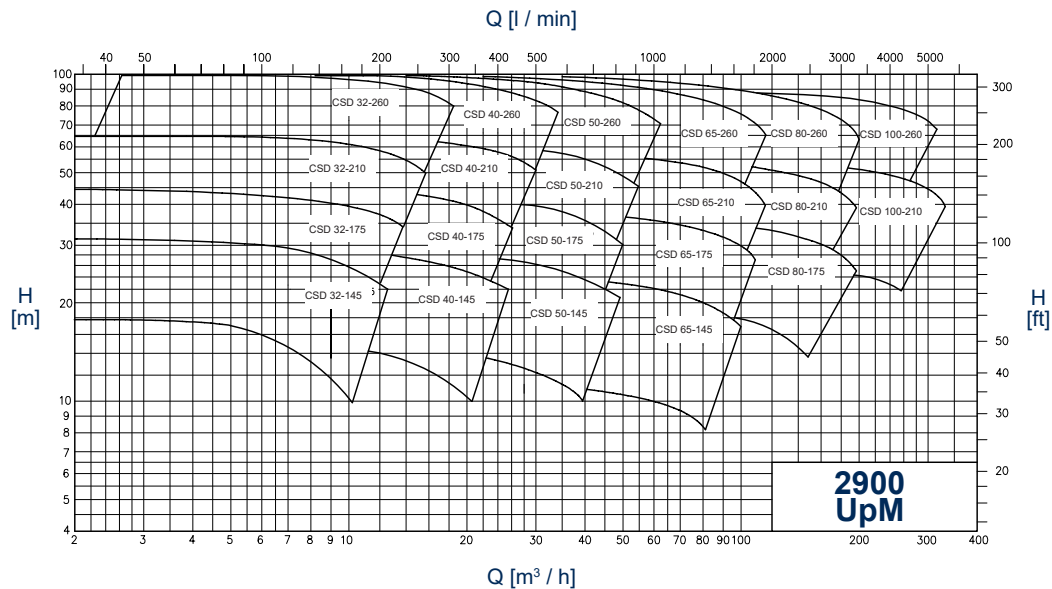
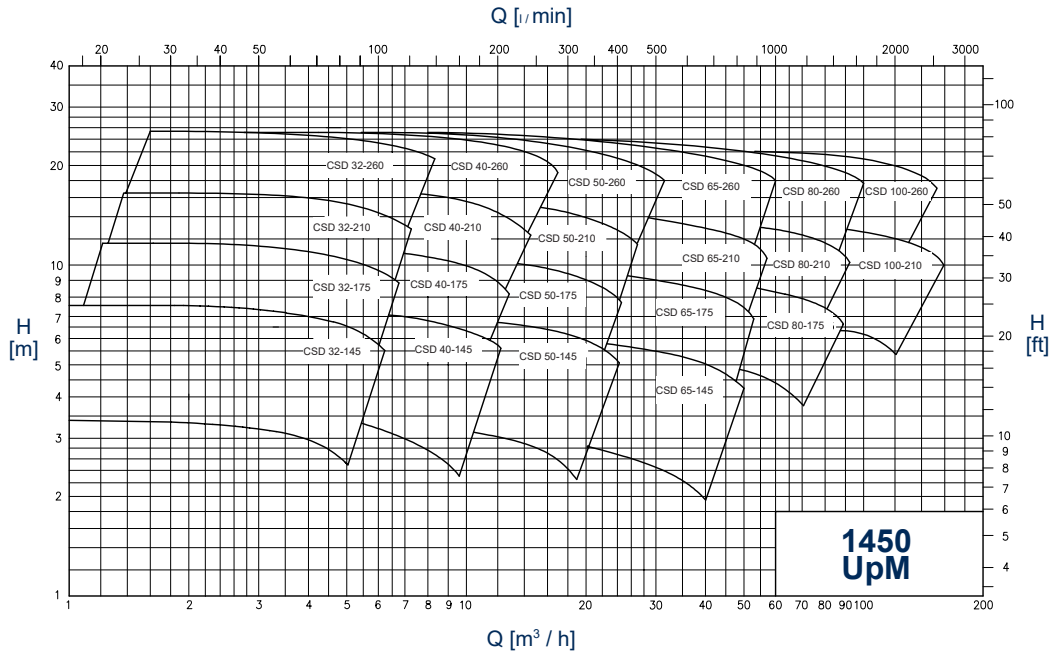
ANM.: Für den ordnungsgemäßen Betrieb der Pumpe ist es wichtig, dass der Umlauf der Spülflüssigkeit in der Kammer vor Start der Pumpe eingeschaltet und erst nach Stillstand der Pumpe abgeschaltet wird.

Der Anschluss des Dampfausgangs "D" muss bei geschlossenem Kreis erfolgen, um den Kontakt mit der Atmosphäre zu vermeiden.



ALLGEMEINE LEISTUNGSDIAGRAMME

(Die Leistungen beziehen sich auf H₂O bei 20°C - 1013 mbar, Die Angaben sind unverbindlich)



TECHNISCHE DATEN

Förderleistung bis 300 m³/h
 Förderhöhen bis zu 90 m
 Maximaler Betriebsdruck 10 bar bis 100 ° C
 Temperaturbereich -20°C + 100°C
 Optimaler Wirkungsgrad bei niedrigen NPSH-Werten.

Mögliche Anschlüsse:

Flangierte UNI EN1092-1 PN16.

Dichtungsmaterialien (FDA und EG-Verordnung 1935/2004):

- Nitrilkautschuk (NBR)
- Ethylen Propylen (EPDM)
- Spezielles Fluor-Kautschuk
- Fluor-Kautschuk (FPM - FKM)
- FEP
- FFPM - FFKM
- Silikon

Ausführung der Dichtungen:

Mechanische Dichtungen in doppelter Ausführung, ausgeglichen und zweiseitig gerichtet mit gemäß den Standards EN12756- ISO3069 vereinheitlichten Sitzen. Interne Einzeldichtung mit äußerem Schutzperre "V".

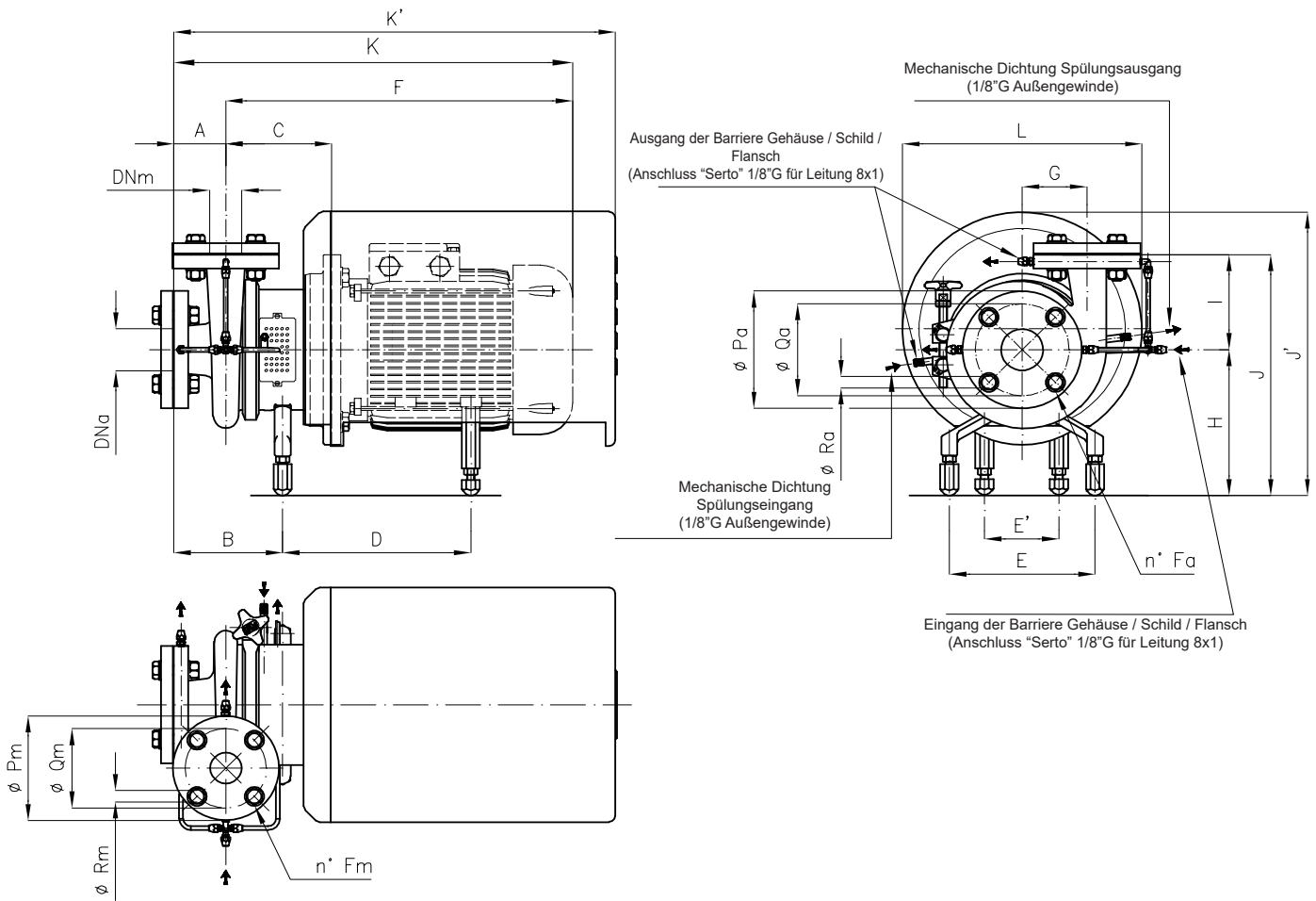
Das Dichtungssystem in "Ausführung V" besteht aus einer doppelten, ausgeglichenen, zweiseitig gerichteten mechanischen Dichtung im Inneren gemäß den Standards EN 12756 - ISO3069 in direktem Kontakt zum Produkt und einer äußeren, radialer Ausführung zur Abdichtung der Spülungsflüssigkeit.

Steriles Kondensat mit Förderleistung 0.5 ÷ 1 l/min und Dampfdruck ≤ 1 Bar verwenden.

Technische Daten der Zirkulationsflüssigkeit:

Maximale Dampfdruck: 3 Bar
 Maximale Dampftemperatur : 130°C

ÄUßERE ABMESSUNGEN



Unverbindliche Maßangaben - DN = Gewindestutzen DIN 11851 – Ausf. mit Standardmotoren IEC - EN

Pumpentyp	Motoren IEC Baugröße	DNa	DNm	A	B	C	D	E	E'	F	G	H	K	K'	I	J	J'	L	Ø Pa	Ø Qa	Ø Ra	Ø fa	Ø Rm	Ø Qm	Ø Rm	Ø fm		
CSD 32-145	80	40	32	80	167	138	231	225	-	372	85	208	452	566	135	343	372	298	150	110	18	4	140	100	18	4		
	419									499																		
	475					555	635			360			430			330												
	468					548																						
CSD 32-175	80	40	32	80	167	139	231	225	-	373	95	213	453	567	135	348	377	298	150	110	18	4	140	100	18	4		
	420									500																		
	476					556	636			365			435			330												
	469					549																						
CSD 32-210	80	40	32	88	166	139	231	225	-	373	110	221	461	575	155	376	385	298	150	110	18	4	140	100	18	4		
	476									564			644															
	469					564	644			393			443			330												
	180					546	634										688											
	132 M-S					161	283			185			584			672	743	501									430	
	132 MB					206	408			230			700			788	943											
CSD 32-260	160	50	32	90	184	163	231	225	-	444	140	221	534	601	177	398	385	298	165	125	18	4	140	100	18	4		
	493									590			649															
	90					164	301			180			570			583	660	714									460	370
	100					185	292			185			608			698	769											
	112					225	412			230			719			809	968	424									510	430
	CSD 40-145					80	50			40			80			168	139	231									225	-
420		501																										
476		556	636	358	430	330																						
469		549																										
CSD 40-175	80	50	40	80	169	141	231	225	-	375	95	213	455	569	140	353	377	298	165	125	18	4	150	110	18	4		
	422									558			638															
	478					551	638			370			435			330												
	471					551	638																					
	132 M-S					164	275			180			549			629	683	452									370	
	132 MB					208	400			230			702			782	937											
CSD 40-210	80	50	40	80	161	141	231	225	-	375	115	221	455	569	165	386	385	298	165	125	18	4	150	110	18	4		
	422									558			638															
	478					551	638			443			330															
	471					551	638																					
	132 M-S					164	283			180			549			629	683	460									370	
	132 MB					208	408			230			702			782	937											

Pumpentyp	Motoren IEC Baugröße	DNa	DNm	A	B	C	D	E	E'	F	G	H	K	K'	I	J	J'	L	Ø Pa	Ø Qa	Ø Ra	Ø fa	Ø Rm	Ø Qm	Ø Rm	Ø fm	
CSD 40-260	90	50	40	100	194	163	231	225	-	444	145	221	544	611	167	388	385	298	165	125	18	4	150	110	18	4	
	100					164	301			500		238	544	681		405	443	330									
	112					185	292			493		238	593	724		460	370										
	132 M-S					185	290			185		608	238	708		779	460	370									
	132 MB					225	412			230		719	247	819		978	414	510									430
160	225	532	279	785	247	885	1094	414	579	420																	
CSD 50-145	80	65	50	86	170	141	231	225	-	374	95	208	462	577	145	353	372	298	185	145	18	4	165	125	18	4	
	90					142	301			478		225	566	646		370	430	330									
	100					142	301			471		225	559	637		370	447	370									
	112					164	274			180		549	225	637		691	447	370									
	132					141	231			374		225	422	577		363	377	298									
CSD 50-175	80	65	50	80	169	141	231	225	-	374	100	213	454	569	150	363	377	298	185	145	18	4	165	125	18	4	
	90					142	301			478		225	558	638		380	435	330									
	100					142	301			471		225	551	638		380	452	370									
	112					164	275			180		549	230	629		683	493	430									
	132 M-S					164	273			185		587	230	667		738	493	430									
132 MB	208	400	230	702	247	782	937	493	430																		
160	208	400	230	702	247	782	937	493	430																		
CSD 50-210	90	65	50	80	161	141	231	225	-	422	120	221	502	569	170	391	385	298	185	145	18	4	165	125	18	4	
	100					142	301			478		225	558	638		408	443	330									
	112					142	301			471		225	551	638		408	460	370									
	132 M-S					164	283			180		549	230	629		683	501	430									
	132 MB					164	281			185		587	230	667		738	501	430									
160	208	408	230	702	247	782	937	418	580	420																	
CSD 50-260	90	65	50	90	186	141	231	225	-	422	145	238	591	671	175	413	443	330	185	145	18	4	165	125	18	4	
	100					165	301			501		238	584	671		413	443	330									
	112					165	301			494		238	584	671		413	443	330									
	132 M-S					228	412			230		722	247	812		971	422	510									430
	132 MB					228	532			279		788	247	878		1087	422	579									420
160	228	532	279	788	247	878	1087	422	579	420																	
CSD 65-145	80	80	65	79	173	145	231	225	-	379	112	208	458	572	145	353	372	298	200	160	18	8	185	145	18	4	
	90					146	301			482		225	563	642		370	430	330									
	100					146	301			475		225	555	642		370	447	370									
	112					168	274			180		553	225	632		686	488	430									
	132 M-S					168	272			185		591	225	670		741	488	430									
132 MB	212	399	230	706	247	785	940	488	430																		
160	212	399	230	706	247	785	940	488	430																		
CSD 65-175	90	80	65	80	172	144	231	225	-	425	120	213	505	572	150	363	377	298	200	160	18	8	185	145	18	4	
	100					145	301			481		225	561	641		380	452	370									
	112					145	301			474		225	554	641		380	493	430									
	132 M-S					167	275			180		552	230	632		686	493	430									
	132 MB					167	273			185		590	230	670		741	493	430									
160	211	400	230	705	247	785	940	391	573	420																	
180	182	224	531	279	784	241	864	1073	391	573	420																
CSD 65-210	90	80	65	90	189	168	231	225	-	449	135	221	539	605	175	396	385	298	200	160	18	8	185	145	18	4	
	100					169	301			505		238	595	675		413	443	330									
	112					169	301			498		238	588	675		413	443	330									
	132 M-S					231	412			230		725	247	815		974	422	510									430
	132 MB					231	532			279		791	247	881		1090	422	579									420
160	231	532	279	791	247	881	1090	422	579	420																	
CSD 65-260	100	80	65	100	198	168	301	225	-	504	155	238	604	684	205	443	443	330	200	160	18	8	185	145	18	4	
	112					190	292			180		575	238	597		729	460	370									
	132 M-S					190	290			185		613	238	675		785	460	370									
	132 MB					230	412			230		724	247	824		983	510	430									
	160					230	532			279		790	247	890		1099	510	430									
180	230	532	279	790	247	890	1099	510	430																		
CSD 80-175	100	100	80	100	205	174	301	225	-	510	139	230	610	690	164	394	435	330	220	180	18	8	200	160	18	8	
	112					195	290			180		580	230	680		734	452	370									
	132 M-S					195	290			180		580	230	680		734	452	370									
	160					236	411			230		730	241	830		989	504	430									
	180					236	531			279		796	241	896		1105	504	430									
180	236	531	279	796	241	896	1105	504	430																		
CSD 80-210	100	100	80	100	201	171	301	225	-	507	145	238	607	687	185	423	443	330	220	180	18	8	200	160	18	8	
	112					193	292			180		578	238	678		732	460	370									
	132 M-S					193	292			180		578	238	678		732	460	370									
	160					233	412			230		727	247	827		986	510	430									
	180					233	532			279		793	247	893		1102	510	430									
180	233	532	279	793	247	893	1102	510	430																		
CSD 80-260	100	100	80	100	201	171	301	225	-	507	165	238	607	687	209	447	443	330	220	180	18	8	200	160	18	8	
	112					171	301			500		238	600	687		447	443	330									
CSD 100-210	132	125	100	111	219	200	292	225	-	585	161	238	696	750	214	452	460	370	250	210	18	8	220	180	18	8	
	180					240	532			279		800	247	911		1120	461	579									420
CSD 100-260	132 MB	125	100	115	218	195	290	225	-	618	186	238	733	804	216	454	460	370	250	210	18	8	220	180	18	8	
	160					235	412			230		729	247	844		1003	510	430									
	180					235	532			279		795	247	910		1118	510	430									



C.S.F. Inox S.p.A. Strada per Bibbiano, 7 - 42027 Montecchio E. (RE) - ITALY EU

Ph +39.0522.869911 r.a. - Fx +39.0522.865454 - italia@csf.it - www.csf.it

Export Department • Commercial Étranger • Comercial Extranjero

Ph +39.0522.869922 - Fx +39.0522.869841 - export@csf.it - www.csf.it



Alle Angaben, Daten und Darstellungen (in welcher Form auch immer), die in diesem Dokument aufgeführt sind, sind indikativ und nicht bindend. C.S.F. bürgt nicht und geht keine Verpflichtung ein für die Nutzung dieses Dokuments und die darin enthaltenen Informationen. Insbesondere garantiert C.S.F. nicht gegen Auslassungen oder Fehler der hier angegebenen Daten und Zeichnungen. Beachten Sie, dass die technischen Spezifikationen, Informationen und Darstellungen in diesem Dokument lediglich indikativ und annähernd und daher nicht zwingend exakt sind. Die C.S.F. INOX behält sich das Recht vor, jederzeit und ohne Vorankündigung die in diesem Dokument angegebenen Daten, Zeichnungen und Informationen zu ändern.