



HYGIENISCHE KREISELPUMPEN Baureihe CSK



HYGIENE BIOTECHNOLOGY INDUSTRIAL

Kreiselpumpen mit offenem Laufrad, separater und ölgeschmierter Lagerung. Hergestellt für den spezifischen Einsatz im Lebensmittel-, pharmazeutischen und chemischen Bereich sowie bei der Wasseraufbereitung.

Höchste Modularität der Bauteile.

Mit der Flüssigkeit in Kontakt kommende Teile aus rostfreiem Stahl des Typs CF-3M 1.4404 / AISI 316L.

Feinguss und die Behandlung durch elektrochemische Politur gewährleisten eine hervorragende Oberflächenausführung.

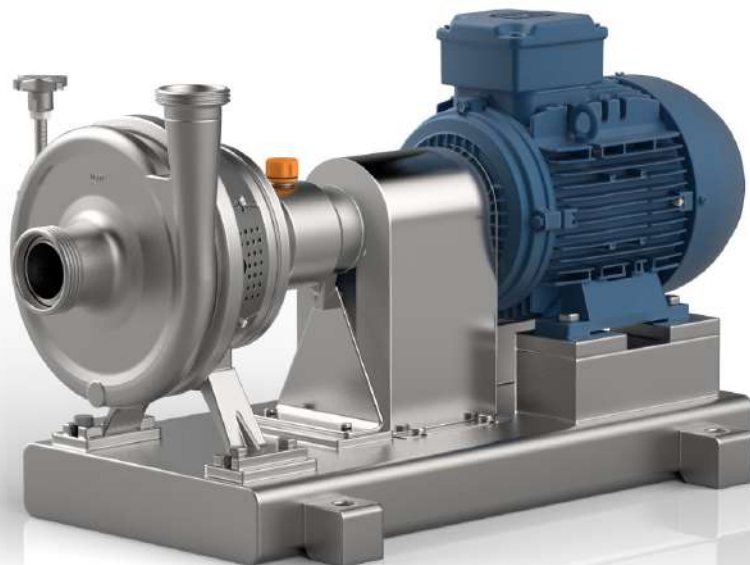
Auf Anfrage sind Spezialausführungen mit Ra bis zu 0,5 Mikron erhältlich (ausgenommen die Größen 125 / 150).

Entworfen und gebaut, um das Vermeiden von Rückstaupunkten zu gewährleisten, sowie für CIP Reinigung geeignet.

Pumpe CSK 3te Gruppe auf Konsole mit Motor und elastischer Passverbindung



Pumpe CSK ohne Antrieb



Dank dem Klemmverschluss am Gehäuse sind die Pumpen zur Inspektion, für Reinigungs- und Wartungsarbeiten leicht zu öffnen. Außerdem kann der Druckstutzen in alle Richtungen gedreht werden (ausgenommen die Größe 125-150).

Bei besonders aggressiver Umgebung werden die Pumpen CSK auf Anfrage in folgenden Materialien ausgeführt:

- Superduplex
- Nickellegierung

Anmerkung: nach Verfügbarkeitsprüfung durch CSF.

Auf Wunsch auch in ATEX-Ausführung erhältlich.

TECHNISCHE DATEN

Förderleistung bis zu 570 m³/h
Förderhöhen bis zu 100 m
Maximale Betriebsdruck 10 bar bis 100 ° C
Temperaturbereich -20°C + 100°C
(auf Anfrage bis zu 140°C für Wasser und bis zu 190°C für Speiseöl möglich, bei der Bestellung bitte anzugeben).
Optimaler Wirkungsgrad bei niedrigen NPSH-Werten.

Ausführung der Dichtungen:

Mechanische Dichtungen, genormt nach EN 12756, ISO 3069.
Innere Einzeldichtung
Externe gespülte Einzeldichtung
Gespülte Doppeldichtung

Dichtungsmaterialien (FDA und EG-Verordnung 1935/2004):

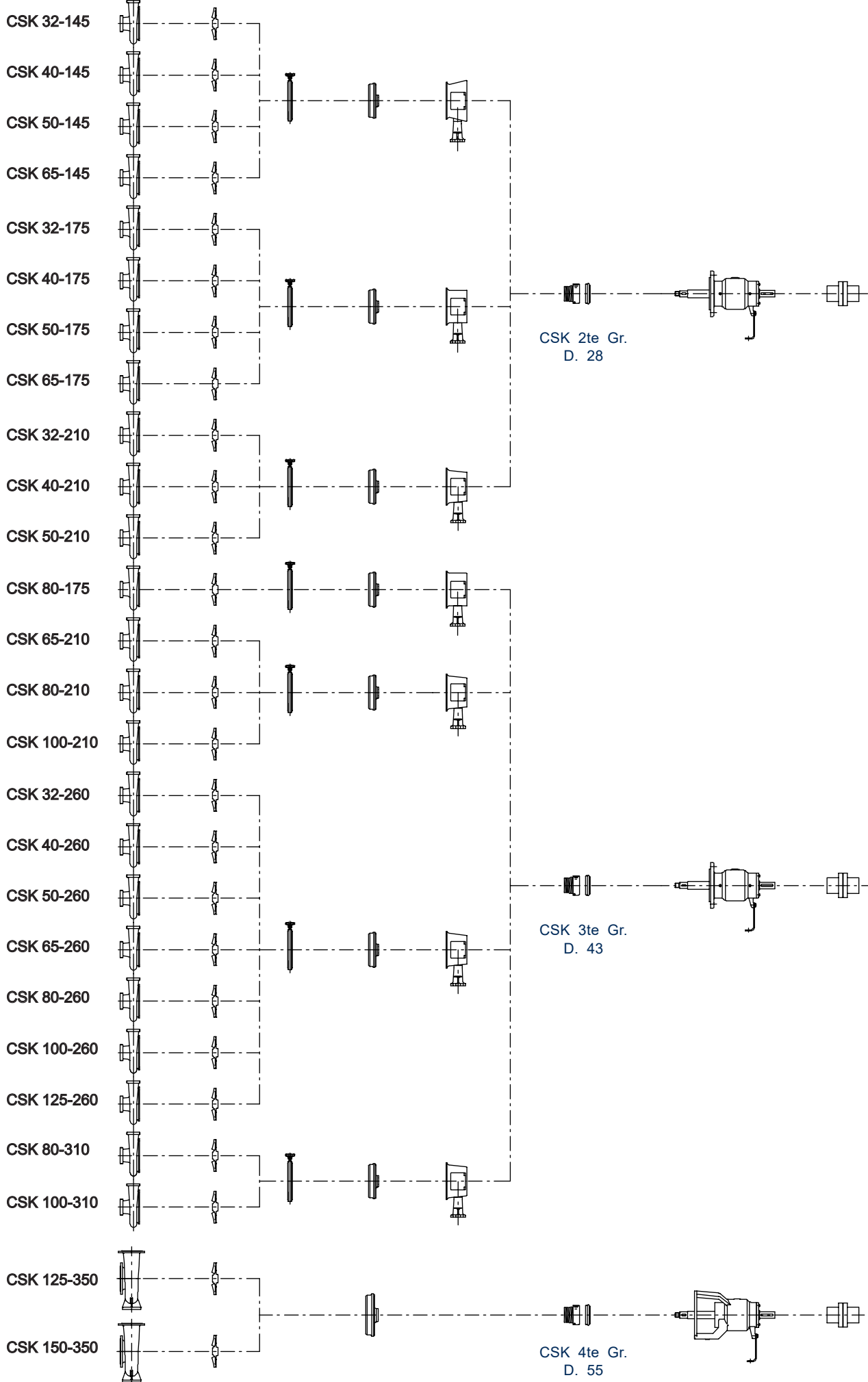
Nitrilkautschuk (NBR)
Ethylen Propylen (EPDM)
Spezielles Fluor-Kautschuk
Fluor-Kautschuk (FPM - FKM)
FEP
FFPM - FFKM
Silikon

Mögliche Anschlüsse:

DIN - SMS - IDF - BS / RJT - DS - CLAMP und geflanscht EN1092-1 PN16 machen sie nach allen internationalen Bestimmungen verfügbar.

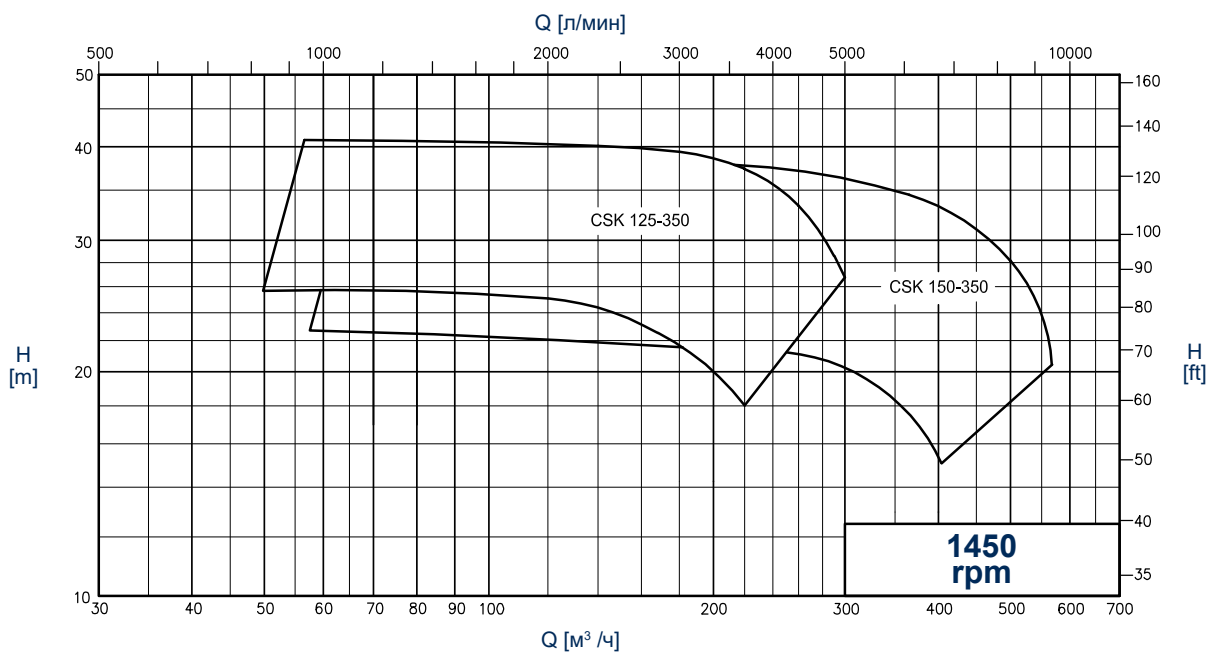
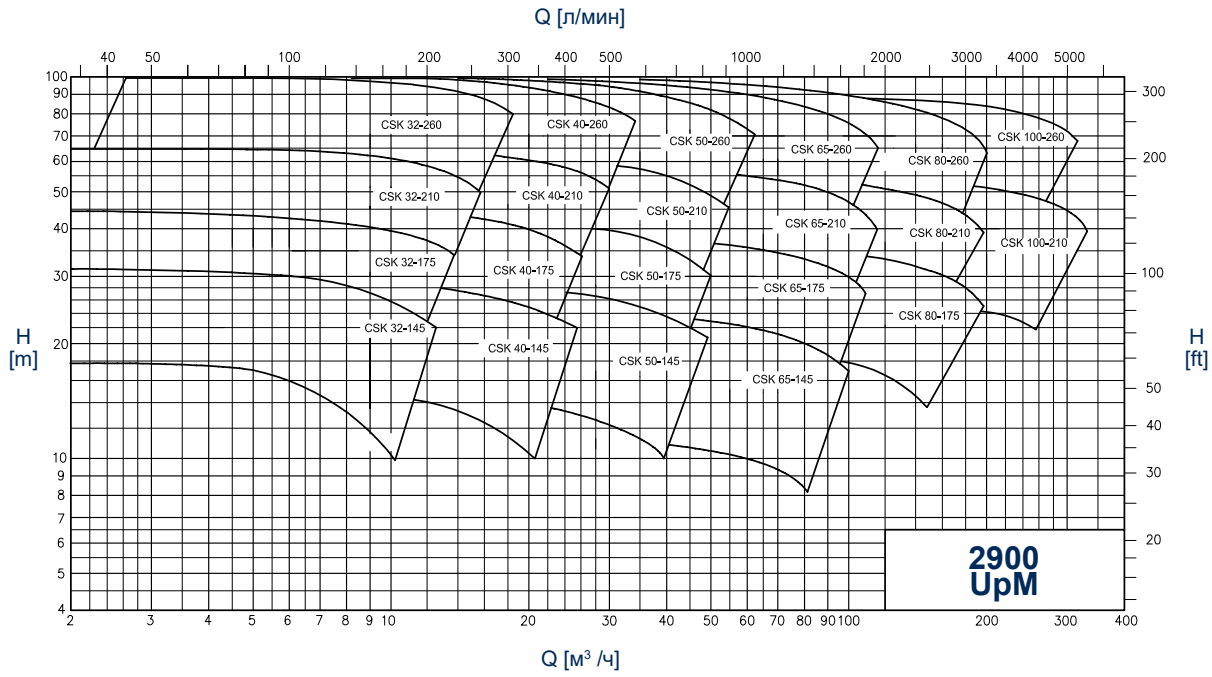
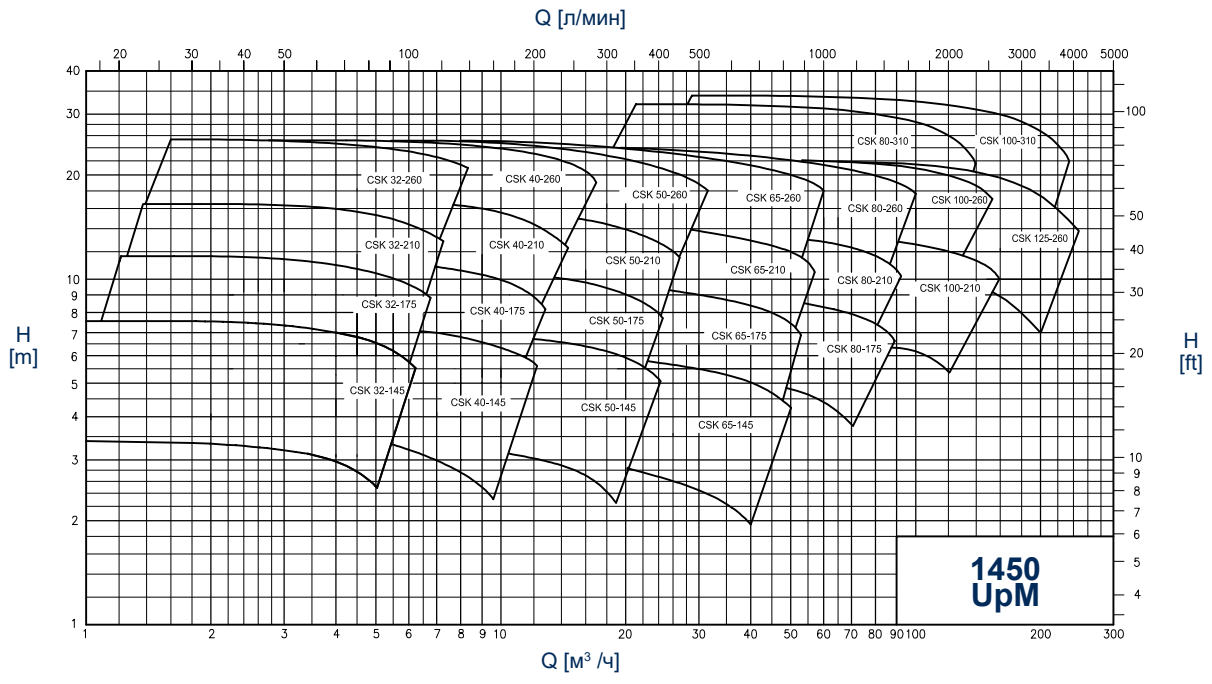


Umfangreiche Palette von Abmessungen gegliedert in 26 Modelle in 3 Gruppen.

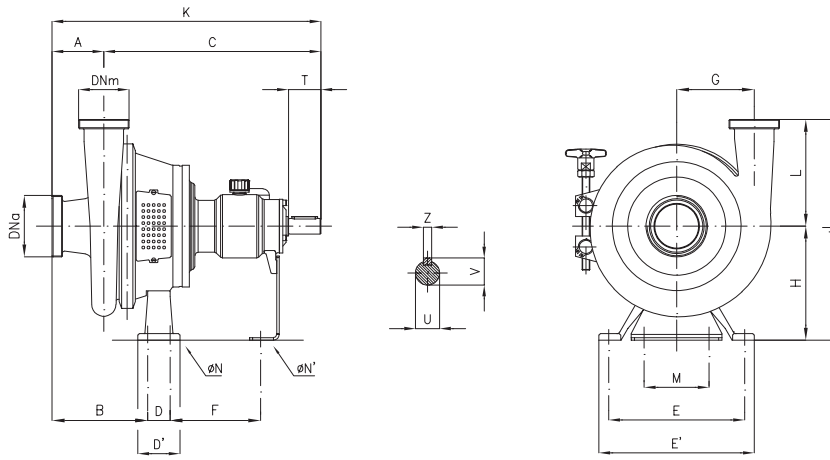


ALLGEMEINE LEISTUNGSDIAGRAMME

(Die Leistungen beziehen sich auf H₂O bei 20°C - 1013 mbar, Die Angaben sind unverbindlich)

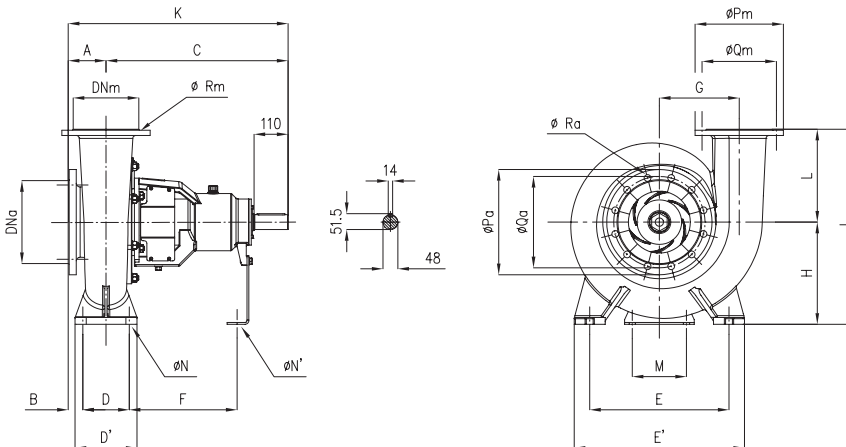


ÄUßERE ABMESSUNGEN



Unverbindliche Werte - DN = Gewindestutzen DIN 11851 - Ausf. mit Standard-Motoren IEC - EN

Pumpentyp	DNa	DNm	A	B	C	D	D'	E	E'	F	G	H	K	J	L	M	N	N'	T	U	V	Z
CSK 32-145	40	32	80	135	335	60	85	208	240	128	85	176	415	321	145	100	11	10	50	24	27	8
CSK 32-175	40	32	80	136	334	60	85	208	240	127	95	176	414	326	150	100	11	10	50	24	27	8
CSK 32-210	40	32	80	136	335	60	85	208	240	127	110	176	415	341	165	100	11	10	50	24	27	8
CSK 32-260	50	32	90	144	468	80	106	300	340	202	140	225	558	397	172	110	14	12	80	32	35	10
CSK 40-145	50	40	80	136	335	60	85	208	240	128	90	176	415	309	133	100	11	10	50	24	27	8
CSK 40-175	50	40	80	138	337	60	85	208	240	126	95	176	417	326	150	100	11	10	50	24	27	8
CSK 40-210	50	40	80	138	337	60	85	208	240	126	115	176	417	341	165	100	11	10	50	24	27	8
CSK 40-260	50	65	100	154	468	80	106	300	340	202	145	225	568	397	172	110	14	12	80	32	35	10
CSK 50-145	65	50	80	138	337	60	85	208	240	127	95	176	417	321	145	100	11	10	50	24	27	8
CSK 50-175	65	50	80	139	337	60	85	208	240	126	100	176	417	326	150	100	11	10	50	24	27	8
CSK 50-210	65	50	80	138	337	60	85	208	240	126	120	176	417	341	165	100	11	10	50	24	27	8
CSK 50-260	65	50	90	146	471	80	106	300	340	202	145	225	561	400	175	110	14	12	80	32	35	10
CSK 65-145	80	65	79	141	341	60	85	208	240	128	112	176	420	321	145	100	11	10	50	24	27	8
CSK 65-175	80	65	80	142	340	60	85	208	240	127	120	176	420	326	150	100	11	10	50	24	27	8
CSK 65-210	80	65	90	149	474	80	106	300	340	202	135	225	564	390	165	110	14	12	80	32	35	10
CSK 65-260	80	65	100	158	473	80	106	300	340	202	155	225	573	430	205	110	14	12	80	32	35	10
CSK 80-175	100	80	100	166	479	80	106	300	340	200	139	217	579	381	164	110	14	12	80	32	35	10
CSK 80-210	100	80	100	161	476	80	106	300	340	202	145	225	576	389	164	110	14	12	80	32	35	10
CSK 80-260	100	80	100	161	476	80	106	300	340	202	165	225	576	424	209	110	14	12	80	32	35	10
CSK 100-210	125	100	111	178	483	80	106	300	340	202	161	225	593	439	214	110	14	12	80	32	35	10
CSK 100-260	125	100	115	178	478	80	106	300	340	202	186	225	593	441	216	110	14	12	80	32	35	10
CSK 100-310	125	100	115	181	482	80	106	300	340	202	215	238	597	497	259	110	14	12	80	32	35	10
CSK 125-260	150	125	110	182	487	80	106	300	340	202	206	225	597	441	216	110	14	12	80	32	35	10



DN = Flansche UNI EN 1092-1 PN16 - Unverbindliche Werte

Pumpentyp	DNa	DNm	A	B	C	D	D'	E	E'	F	G	H	K	J	L	M	N	N'	Ø Pm	Ø Pa	Ø Qm	Ø Qa	Ø Ra	Ø Rm	n° for a	n° for m
CSK 125-350	150	125	122	47	586	150	200	400	500	346	232	280	708	580	300	110	22	14	250	285	210	240	22	18	8	8
CSK 150-350	200	150	122	47	580	150	200	450	550	348	258	330	702	630	300	175	22	20	285	340	240	295	22	22	12	8



C.S.F. Inox S.p.A. Strada per Bibbiano, 7 - 42027 Montecchio E. (RE) - ITALY EU

Ph +39.0522.869911 r.a. - Fx +39.0522.865454 - italia@csf.it - www.csf.it

Export Department • Commercial Étranger • Comercial Extranjero

Ph +39.0522.869922 - Fx +39.0522.869841 - export@csf.it - www.csf.it



Alle Angaben, Daten und Darstellungen (in welcher Form auch immer), die in diesem Dokument aufgeführt sind, sind indikativ und nicht bindend. C.S.F. bürgt nicht und geht keine Verpflichtung ein für die Nutzung dieses Dokuments und die darin enthaltenen Informationen. Insbesondere garantiert C.S.F. nicht gegen Auslassungen oder Fehler der hier angegebenen Daten und Zeichnungen. Beachten Sie, dass die technischen Spezifikationen, Informationen und Darstellungen in diesem Dokument lediglich indikativ und annähernd und daher nicht zwingend exakt sind. Die C.S.F. INOX behält sich das Recht vor, jederzeit und ohne Vorankündigung die in diesem Dokument angegebenen Daten, Zeichnungen und Informationen zu ändern.