



## POMPE CENTRIFUGHE SANITARIE Serie CSK



HYGIENE BIOTECHNOLOGY INDUSTRIAL

*Pompe centrifughe a girante aperta con supportazione indipendente e cuscinetti lubrificati a olio.*

*Realizzate per specifico impiego nei settori alimentare, farmaceutico, chimico e trattamento acque. Massima modularità nei componenti.*

*Parti a contatto del fluido realizzate in acciaio inossidabile tipo CF-3M 1.4404 / AISI 316L.*

*Fusione realizzate a cera persa e trattamento di lucidatura elettrolitica garantiscono ottimi livelli di finitura superficiale.*

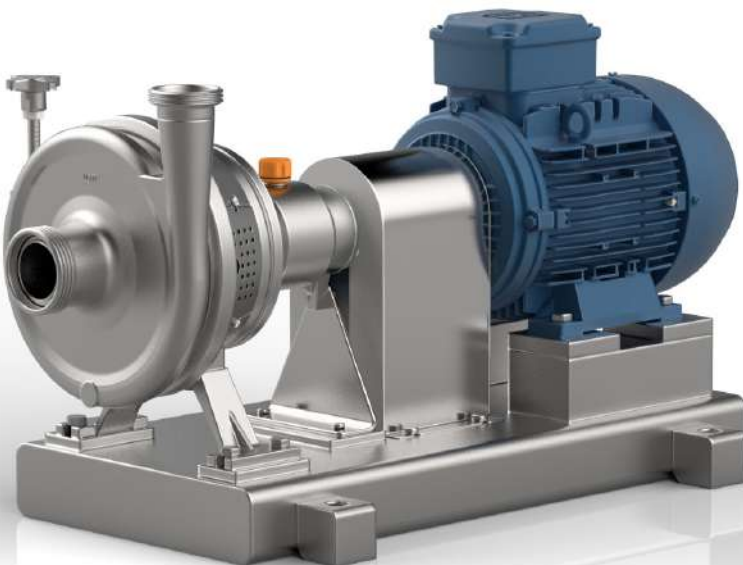
*A richiesta si possono avere finiture speciali con Ra fino a 0,5 micron (escluse grandezze 125 / 150).*

*Progettate e costruite per garantire l'assenza di punti di ristagno ed essere idonee per cicli di lavaggio CIP.*



Pompa CSK asse nudo

Pompa CSK su base, completa di motore e giunto elastico d'accoppiamento



*Grazie alla chiusura del corpo mediante morsetto sono facilmente smontabili per ispezioni, pulizia e manutenzione; inoltre la bocca di mandata può essere ruotata in ogni direzione (esclusa grandezza 125-150). Per ambienti particolarmente aggressivi le pompe CSK si realizzano a richiesta nei seguenti materiali:*

- Superduplex
- Lega di nichel

*N.B.: previa verifica disponibilità con CSF*

*A richiesta anche in esecuzione ATEX.*

### DATI TECNICI

Portate fino a 570 m<sup>3</sup>/h  
Valori di prevalenza fino a 100 m  
Massima pressione di esercizio 10 bar fino a 100°C  
Campo di temperatura -20° ÷ +100°  
(a richiesta fino a 140°C per acqua e fino a 190°C per olio alimentare, da specificare in fase di ordine).  
Ottimi rendimenti e bassi valori di NPSH.

#### Esecuzioni tenute:

Tenute meccaniche unificate EN 12756, ISO 3069.  
Tenuta singola interna  
Tenuta singola esterna flussata  
Tenuta doppia flussata

#### Materiali guarnizioni (FDA reg. europeo 1935/2004):

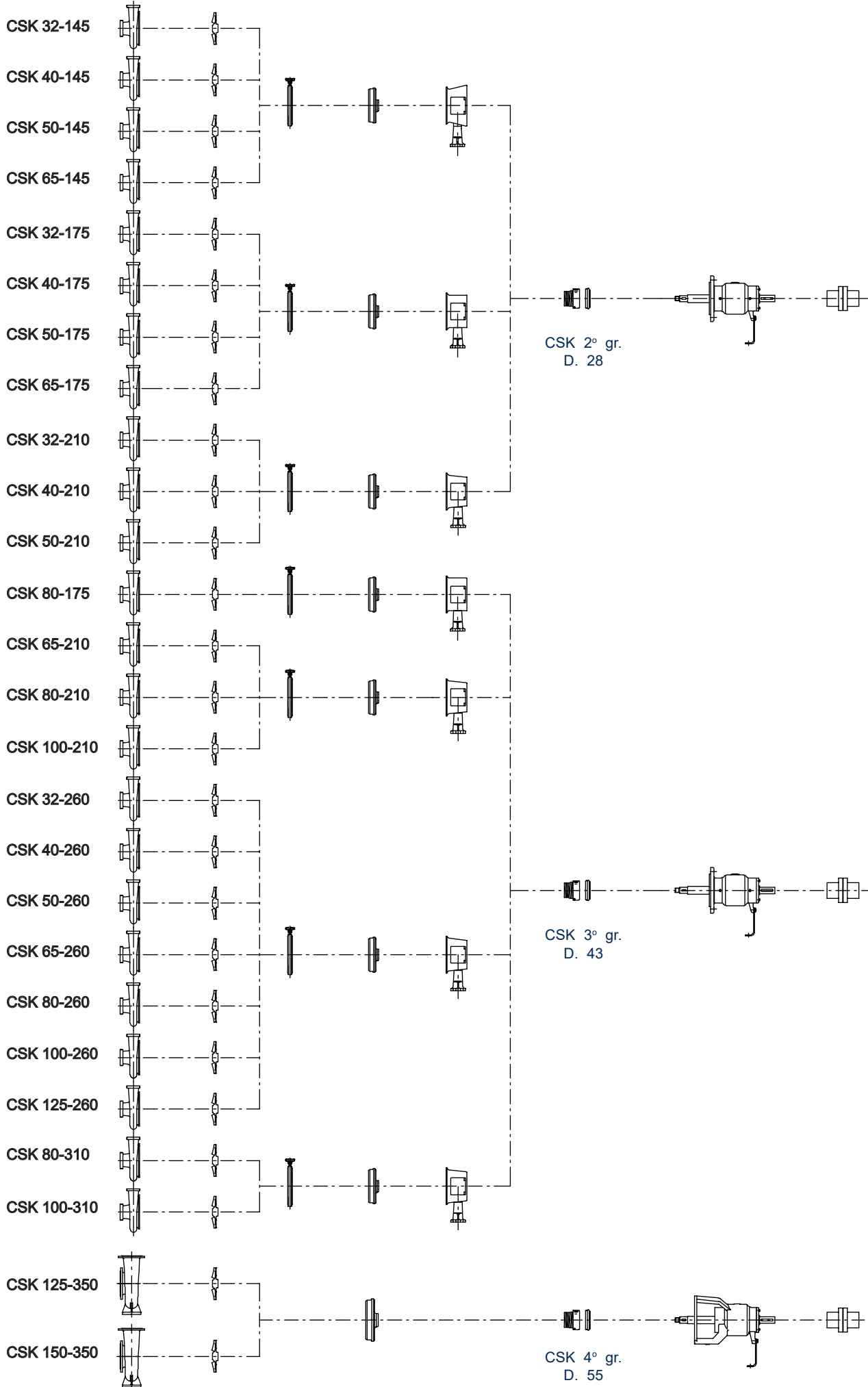
Nitrile (NBR)  
Etilene propilene (EPDM)  
Fluorurato speciale  
Fluorurato (FPM - FKM)  
FEP  
FFPM - FFKM  
Silicone

#### Connessioni per le bocche di collegamento:

DIN - SMS - IDF - BS/RJT - DS - CLAMP e flangiate EN1092-1 PN 16 le rendono disponibili a tutte le normative internazionali.

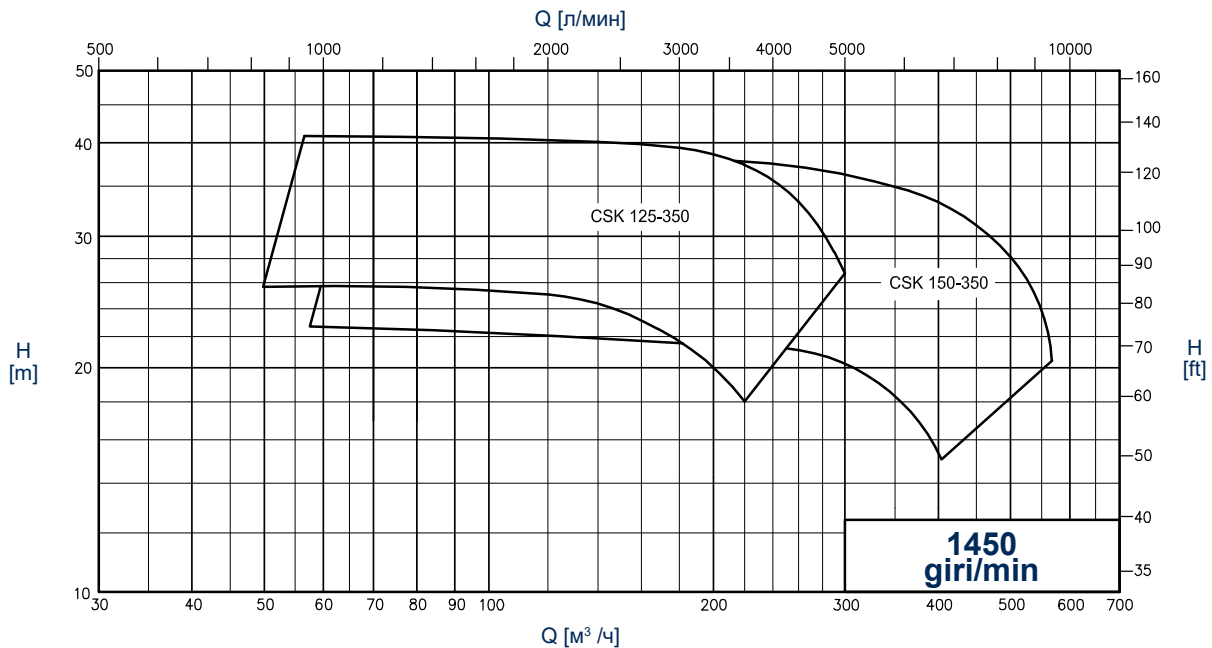
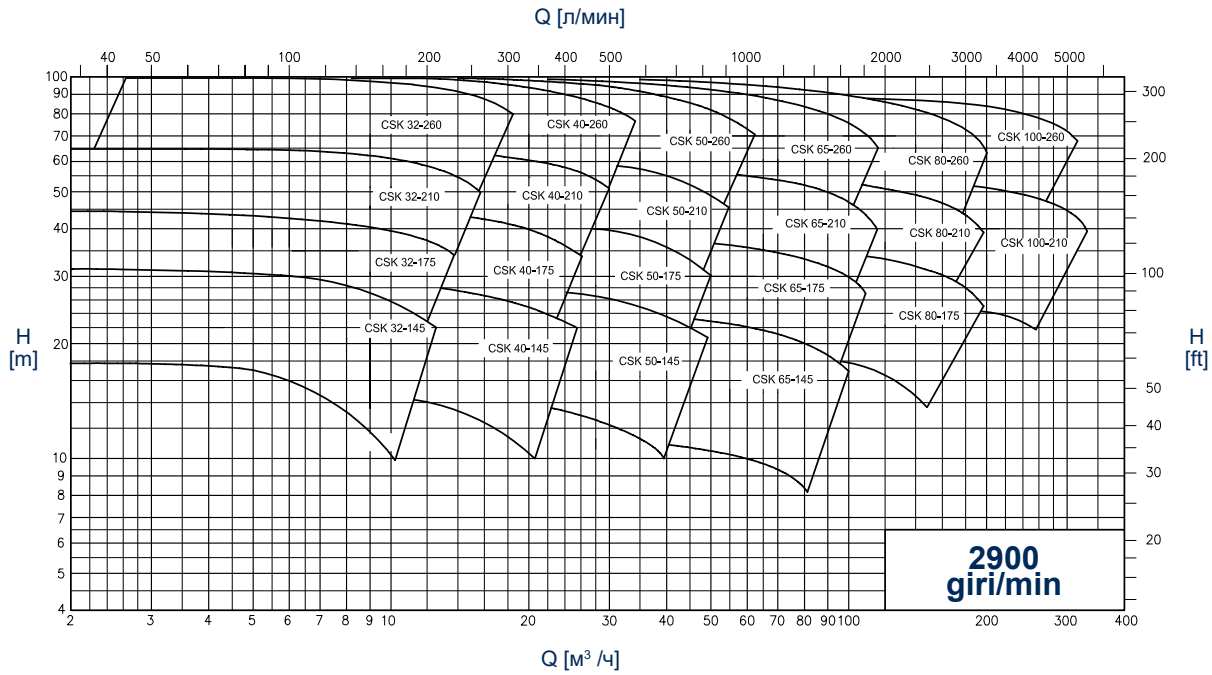
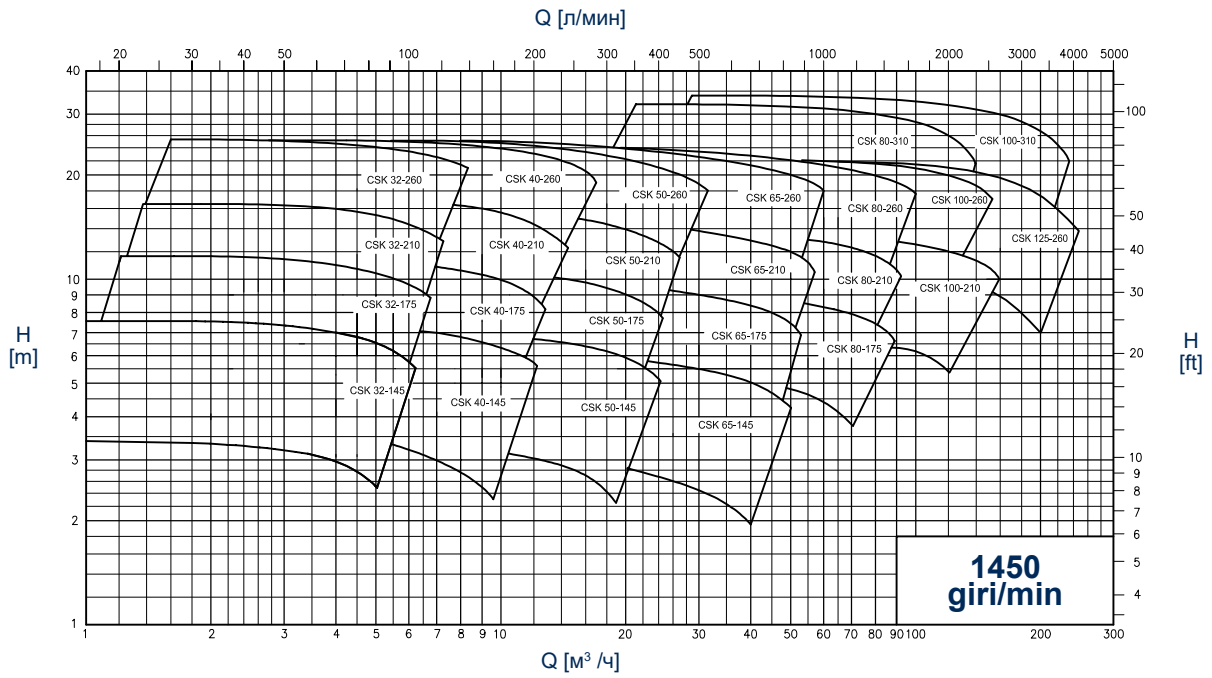


**Ampia gamma dimensionale articolata in 26 modelli divisi in 4 gruppi.**

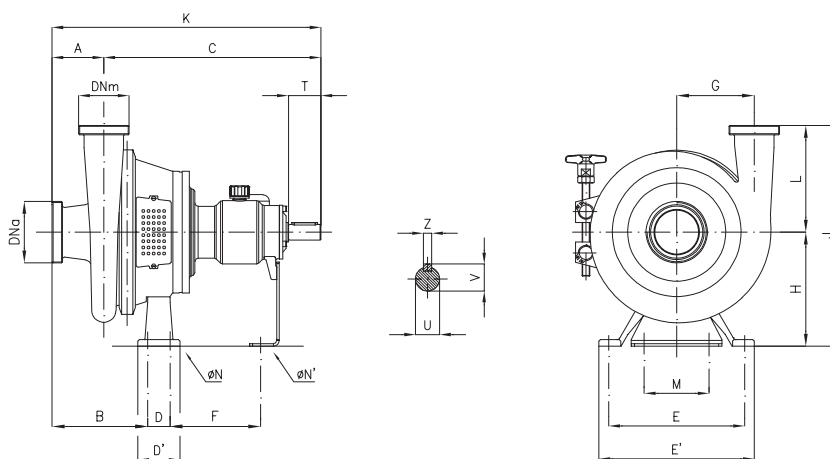


## DIAGRAMMI GENERALI

(Prestazioni riferite ad H<sub>2</sub>O a 20 °C - 1013 mbar, Dati non impegnativi)

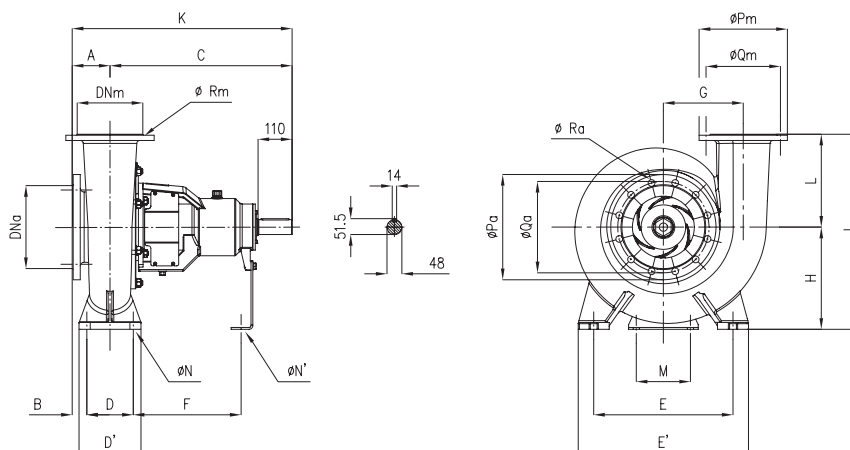


## DIMENSIONI DI INGOMBRO



Misure non impegnative - DN = Raccordo femmina DIN 11851 - esec. con motori standard IEC - EN

Pompa tipo	DNa	DNm	A	B	C	D	D'	E	E'	F	G	H	K	J	L	M	N	N'	T	U	V	Z
CSK 32-145	40	32	80	135	335	60	85	208	240	128	85	176	415	321	145	100	11	10	50	24	27	8
CSK 32-175	40	32	80	136	334	60	85	208	240	127	95	176	414	326	150	100	11	10	50	24	27	8
CSK 32-210	40	32	80	136	335	60	85	208	240	127	110	176	415	341	165	100	11	10	50	24	27	8
CSK 32-260	50	32	90	144	468	80	106	300	340	202	140	225	558	397	172	110	14	12	80	32	35	10
CSK 40-145	50	40	80	136	335	60	85	208	240	128	90	176	415	309	133	100	11	10	50	24	27	8
CSK 40-175	50	40	80	138	337	60	85	208	240	126	95	176	417	326	150	100	11	10	50	24	27	8
CSK 40-210	50	40	80	138	337	60	85	208	240	126	115	176	417	341	165	100	11	10	50	24	27	8
CSK 40-260	50	65	100	154	468	80	106	300	340	202	145	225	568	397	172	110	14	12	80	32	35	10
CSK 50-145	65	50	80	138	337	60	85	208	240	127	95	176	417	321	145	100	11	10	50	24	27	8
CSK 50-175	65	50	80	139	337	60	85	208	240	126	100	176	417	326	150	100	11	10	50	24	27	8
CSK 50-210	65	50	80	138	337	60	85	208	240	126	120	176	417	341	165	100	11	10	50	24	27	8
CSK 50-260	65	50	90	146	471	80	106	300	340	202	145	225	561	400	175	110	14	12	80	32	35	10
CSK 65-145	80	65	79	141	341	60	85	208	240	128	112	176	420	321	145	100	11	10	50	24	27	8
CSK 65-175	80	65	80	142	340	60	85	208	240	127	120	176	420	326	150	100	11	10	50	24	27	8
CSK 65-210	80	65	90	149	474	80	106	300	340	202	135	225	564	390	165	110	14	12	80	32	35	10
CSK 65-260	80	65	100	158	473	80	106	300	340	202	155	225	573	430	205	110	14	12	80	32	35	10
CSK 80-175	100	80	100	166	479	80	106	300	340	200	139	217	579	381	164	110	14	12	80	32	35	10
CSK 80-210	100	80	100	161	476	80	106	300	340	202	145	225	576	389	164	110	14	12	80	32	35	10
CSK 80-260	100	80	100	161	476	80	106	300	340	202	165	225	576	424	209	110	14	12	80	32	35	10
CSK 100-210	125	100	111	178	483	80	106	300	340	202	161	225	593	439	214	110	14	12	80	32	35	10
CSK 100-260	125	100	115	178	478	80	106	300	340	202	186	225	593	441	216	110	14	12	80	32	35	10
CSK 100-310	125	100	115	181	482	80	106	300	340	202	215	238	597	497	259	110	14	12	80	32	35	10
CSK 125-260	150	125	110	182	487	80	106	300	340	202	206	225	597	441	216	110	14	12	80	32	35	10



DN = Flange UNI EN 1092-1 PN16 - Misure non impegnative

Pompa tipo	DNa	DNm	A	B	C	D	D'	E	E'	F	G	H	K	J	L	M	N	N'	Ø Pm	Ø Pa	Ø Qm	Ø Qa	Ø Ra	Ø Rm	n° fori a	n° fori m
CSK 125-350	150	125	122	47	586	150	200	400	500	346	232	280	708	580	300	110	22	14	250	285	210	240	22	18	8	8
CSK 150-350	200	150	122	47	580	150	200	450	550	348	258	330	702	630	300	175	22	20	285	340	240	295	22	22	12	8



C.S.F. Inox S.p.A. Strada per Bibbiano, 7 - 42027 Montecchio E. (RE) - ITALY EU

Ph +39.0522.869911 r.a. - Fx +39.0522.865454 - italia@csf.it - www.csf.it

Export Department • Commercial Étranger • Comercial Extranjero

Ph +39.0522.869922 - Fx +39.0522.869841 - export@csf.it - www.csf.it



Tutte le indicazioni, i dati e le raffigurazioni (comunque eseguite) riportate nella presente pubblicazione sono indicative e non vincolanti. C.S.F. INOX non assume garanzia od obbligazione alcuna per l'utilizzo del presente documento e per le informazioni in esso riportate. In particolare non garantisce omissioni od errori dei dati e dei disegni qui riportati. Si precisa che i dati tecnici, le informazioni e le raffigurazioni riportate nel presente documento mantengono un valore puramente indicativo ed approssimativo. C.S.F. INOX si riserva in qualsiasi momento e senza preavviso di modificare i dati, i disegni e le informazioni riportate nel presente documento.