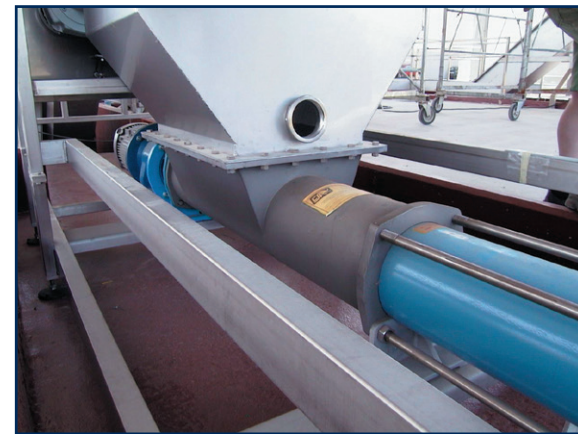


MAISCHEN – UMFÜLLEN DER MAISCH, TREBER, MOSTE UND WEIN



Baureihe MCP



Baureihe MC - MCR

FÜLLEN UND ENTLEREEN VON BARRIQUES



Baureihe MAE mit speziellen Funktionen zum Umfüllen von Barrique Fässern.



ABFÜLLUNG - FILTERN - KÜHLEN

Baureihe MAE mit Frequenzumrichter im Schaltschrank und Bedienpanel.



MAE mit Frequenzumrichter motormontiert und Sensorik



Baureihe MAE auf Transportwagen mit Frequenzumrichter auf dem Motor montiert und integrierter Steuerung im Schaltkasten. Über das eingebaute Touchpanel und den verbauten Sensoren kann der Pumpbetrieb automatisiert werden.

Verfügbare Automatisierung:

- Durchflusssensor zum Schutz vor Trockenlauf der Pumpe
- Parametrierbarer Drucksensor für die Ermittlung von Überdruck auf der Druckseite der Pumpe oder zur Aufrechterhaltung eines konstanten Arbeitsdrucks der Pumpe.
- Durchflussmesser auf der Druckseite der Pumpe zur Einrichtung einer konstanten Förderleistung auch bei veränderten Anlagenbedingungen.
- Regelung des Pumpetriebs über integrierte SPS und Steuerung über Touchpanel (HMI).

Alle Sensoren sind mit Kommunikationsprotokoll IO-LINK® verfügbar.



C.S.F. Inox S.p.A. Strada per Bibbiano, 7 - 42027 Montecchio E. (RE) - ITALY EU  
 Ph +39.0522.869911 r.a. - Fx +39.0522.865454 - italia@csf.it - www.csf.it  
 Export Department • Commercial Étranger • Comercial Extranjero  
 Ph +39.0522.869922 - Fx +39.0522.869841 - export@csf.it - www.csf.it



Alle Angaben, Daten und Darstellungen (in welcher Form auch immer), die in diesem Dokument aufgeführt sind, sind indikativ und nicht bindend. C.S.F. bürgt nicht und geht keine Verpflichtung ein für die Nutzung dieses Dokuments, und die darin enthaltenen Informationen, insbesondere garantiert C.S.F. nicht gegen Auslassungen oder Fehler der hier angegebenen Daten und Zeichnungen. Beachten Sie, dass die technischen Spezifikationen, Informationen und Darstellungen in diesem Dokument lediglich indikativ und annähernd und daher nicht zwingend exakt sind. Die C.S.F. INOX behält sich das Recht vor, jederzeit und ohne Vorankündigung die in diesem Dokument angegebenen Daten, Zeichnungen und Informationen zu ändern.

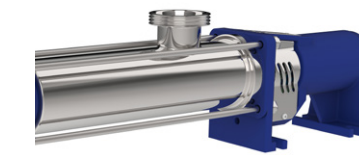


EXZENTERSCHNECKENPUMPEN



Hygienische Exzentrerschneckenpumpe für pulsationsfreies fördern vieler Medien, sowohl flüssig als auch hochviskos. Die Pumpe ist vielseitig einsetzbar dank umfangreicher Ausstattung und verfügbarem Zubehör. Alle mediumberührten Bauteile sind aus Edelstahl gefertigt. Ihr einfacher Aufbau ermöglicht eine schnelle Wartung und Instandsetzung. Die Konstruktion der Pumpe ist sehr robust und damit auch für anspruchsvolle Einsatzgebiete geeignet.

BAUFORMEN VON PUMPE UND ANTRIEB



**AUSFÜHRUNG N**  
 Lagerträger mit doppelt fettgeschmierten Lagern. Zur Kopplung des Antrieb mittels Kupplung.



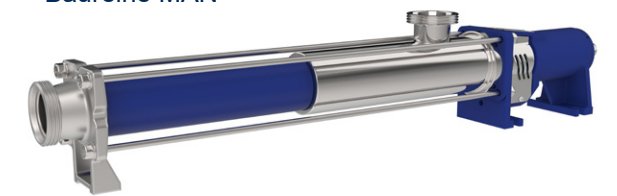
**AUSFÜHRUNG E**  
 Blockausführung zur direkten Kopplung des Antriebs.

AUSSTATTUNGEN

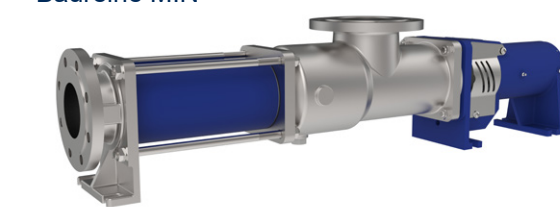
**Baureihe MA – Ausführung für Lebensmittel**

Baureihe MAE auf Transportwagen mit Frequenzumrichter auf dem Motor montiert und integrierter Steuerung im Schaltkasten. Über das eingebaute Touchpanel und den verbauten Sensoren kann der Pumpbetrieb automatisiert werden..

**Baureihe MAN**



**Baureihe MIN**

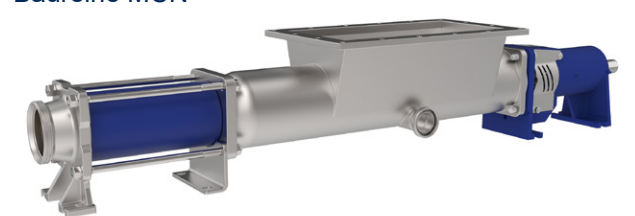


**Baureihe MI - Ausführung für industrielle Anwendungen**

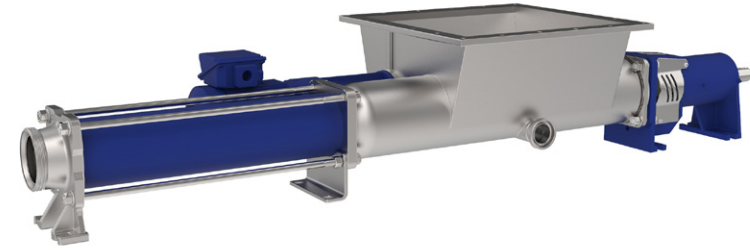
Robuste Ausführung für anspruchsvolle Einsatzgebiete der allgemeinen und chemischen Industrie. Gegossene Gehäuse aus Edelstahl 1.4401 (AISI 316) mit Flanschanschluss nach EN 1092-1.

**Baureihe MC – Ausführung mit Trichter und Förderschnecke**  
 Aufbau mit Trichter und Förderschnecke zur besseren Zuführung von extrem hochviskosen oder schlecht fließenden sowie stückigen Medien.

**Baureihe MCN**

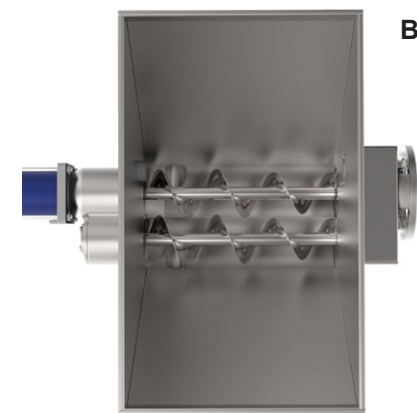


Baureihe MCRN



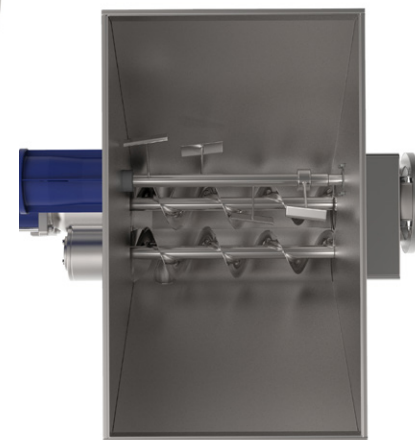
**Baureihe MC – Ausführung mit Trichter, Förderschnecke und Brückenbrecher**

Ausführungen mit Trichter, Förderschnecke und Brückenbrecher zur Zuführung von dickflüssigen oder nicht fließfähigen Medien die dazu neigen den Zulauf der Pumpe zu blockieren.



Baureihe MC2C - Ausführung mit Trichter und 2 Förderschnecken

Baureihe MC2C



Baureihe MC2CR

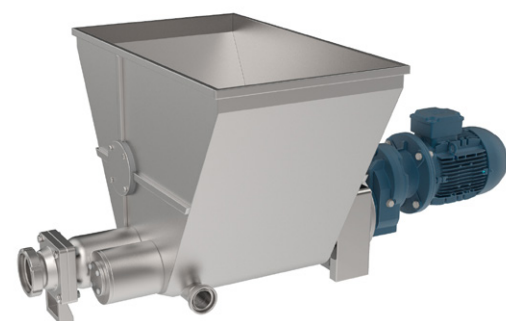
**Baureihe MC2CR - Ausführung mit Trichter, 2 Förderschnecken und Brückenbrecher mit Schaufeln**

Ausführung mit Trichter und doppelter Förderschnecke in synchronisiertem Betrieb mit Pumpe und Brückenbrecher. Dabei speisen die Förderschnecken die Pumpe während die Schaufeln des Brückenbrechers das Produkt zerkleinern und zum Trichterboden drücken.

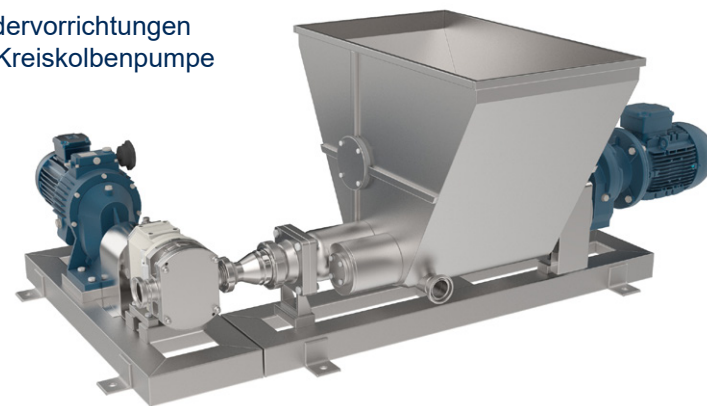
**Fördervorrichtungen mit 2 Förderschnecken**

Ausführung der Pumpe mit Trichter und zwei gleichlaufenden Förderschnecken die schwerfließendes Produkt in die Pumpe fördern. Die Zuführung kann auch in Kombination mit anderen Verdrängerpumpen genutzt werden (z.B. Drehkolbenpumpe).

Fördervorrichtungen mit 2 Förderschnecken



Fördervorrichtungen mit Kreiskolbenpumpe



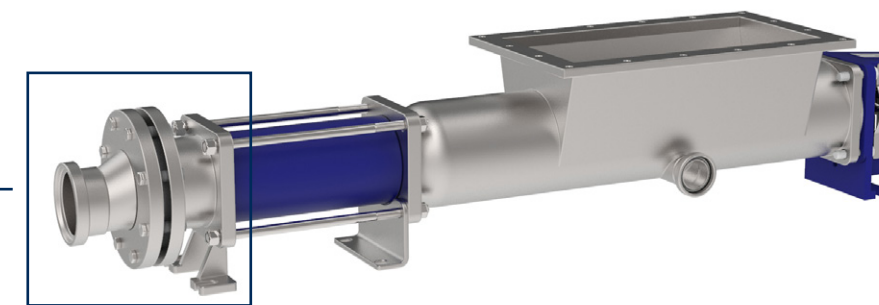
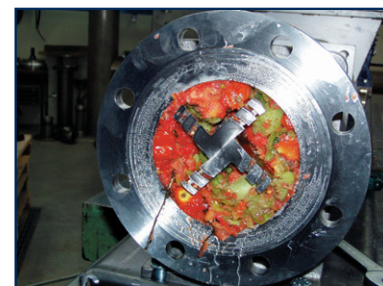
Baureihe MAV



**Baureihe MAV – Senkrechte Ausführung**

Die Ausführung MAV ist speziell für die Entleerung von Behältern und Fässern konstruiert. Dafür wird die Pumpe ins Medium getaucht und saugt so den Behälter leer.

Als Zubehör sind entsprechende Saugrohre sowie diverse Hebevorrichtungen oder Transportwagen zur Fassentleerung verfügbar.



**Baureihe MAN mit Zerkleinerer**

Pumpe mit Vorrichtung zur häckseln des Fördergutes. Beispielsweise eingesetzt bei der Förderung von Obst oder Gemüse. Durch den Einsatz kann ein separater Häcksler eingespart werden.

**TECHNISCHE DATEN**

Förderleistung bis zu 200 m<sup>3</sup>/h  
Maximaler Differenzdruck von 24 bar und bis max. 100°C. \*

**Ausführung der Wellendichtung:**  
Einfache Gleitringdichtung innenliegend  
Einfache Gleitringdichtung außenliegend  
Gespülte Gleitringdichtung  
Stopfbuchspackung (nur MI)

\* Abhängig vom eingesetzten Elastomer.

**Materialien der Statoren**

- GA - NBR schwarz
- GB - EPDM schwarz
- GD - FKM
- GE - HYPALON
- GF - NBR weiss
- GG - Kautschuk
- GJ - HYDRO - Nitril
- GL - SBR SCA 972
- GM - EPDM weiss

**DIAGRAMM ZUR AUSWAHL DER EINSPINDELPUMPEN**

