



POMPES CENTRIFUGES AUTO-AMORÇANTES série CNH

Les pompes de la série CNH sont de type centrifuge simple-étage, équipées d'un dispositif auto-amorçant, avec aspiration axiale, impulseur centrifuge ouvert et arbre indépendant.

Le dispositif d'auto-amorçage est constitué d'un rotor hélicoïdal installé devant la roue et d'une chambre de rotor excentrée par rapport à l'axe de l'étage centrifuge.

La série se compose d'une gamme de 2 modèles avec impulseur ouvert, arbre indépendant et moteur standard IEC.



HYGIENE



BIOTECHNOLOGY



INDUSTRIAL



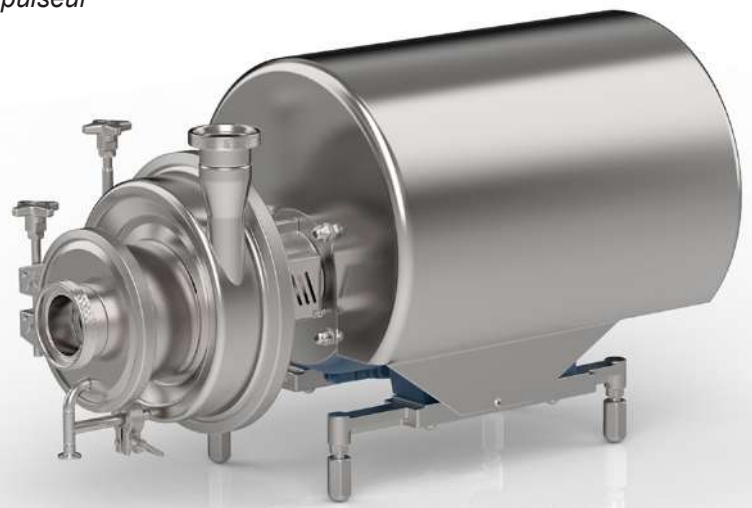
n° 02-12

Construction mixte: acier inoxydable pressé/coulé - AISI 316L (1.4404) - CF3M (1.4409).

Les fontes obtenues par procédé de moules en cire perdue et le traitement de polissage électrochimique garantissent d'excellents niveaux de finition de surface.

La pompe intègre un dispositif d'auto-amorçage qui donne à la pompe centrifuge sa capacité d'aspiration; ce composant garantit un fonctionnement continu de la pompe dans les applications manipulant des fluides bi-phasiques.

Des versions conformes à la norme ATEX sont également disponibles sur demande.



Applications.

Les pompes centrifuges auto-amorçantes CNH peuvent être utilisées dans des applications industrielles telles que le vidage de réservoirs, la recirculation de solutions CIP et la manipulation de liquides contenant beaucoup d'air.

Exécution monobloc entièrement en acier inox avec moteur standard, arbre avec blocage par compression, garniture interne et impulseur ouvert, basée sur les pompes de la série CN. La fermeture du corps par collier permet un démontage rapide pour l'inspection, le nettoyage et la maintenance. Capot de protection pour le moteur.



DONNÉES TECHNIQUES série CNH

Débits jusqu'à 65 m³/h
Hauteurs d'élévation jusqu'à 55 m
Pression de service maximale 10 bar jusqu'à 100°C
Plage de température -10°C + 121°C

Exécution garnitures :

Garnitures mécaniques hygiéniques à siège unifié selon EN 12756, ISO 3069.

Raccords pour les ports de connexion:

DIN - SMS - IDF - BS / RJT - DS - CLAMP - à brides EN 1092-1 PN16 et sur demande, disponibles conformes à d'autres normes internationales.

Matériaux des joints (FDA, régl. européen 1935/2004):
Éthylène-propylène (EPDM)
Fluorure spécial
Fluorure (FPM - FKM)
FFPM - FFKM

ACCESSOIRES POUR AUTOMATISATIONS

Pompe avec inverseur intégré et capteur de pression



Application complète et fonctionnelle équipée d'un capteur de pression installé sur le refoulement de la pompe afin d'en moduler la vitesse en fonction de la valeur de pression relevée.

Le capteur est alimenté directement par l'inverseur et il communique avec l'inverseur même par un signal analogique. Cette option permet d'obtenir une modulation continue de la vitesse de la pompe quand la pression relevée en refoulement est comprise dans la plage configurée sur le capteur. En dessous de la pression minimale, la vitesse de la pompe n'est pas modulée ; quand la pression maximale est atteinte la pompe s'arrête.

Il est possible de paramétrer le capteur de pression via le protocole de communication IO-LINK® à travers l'interface et le logiciel dédiés. Il est possible de fournir l'interface sur demande spécifique..

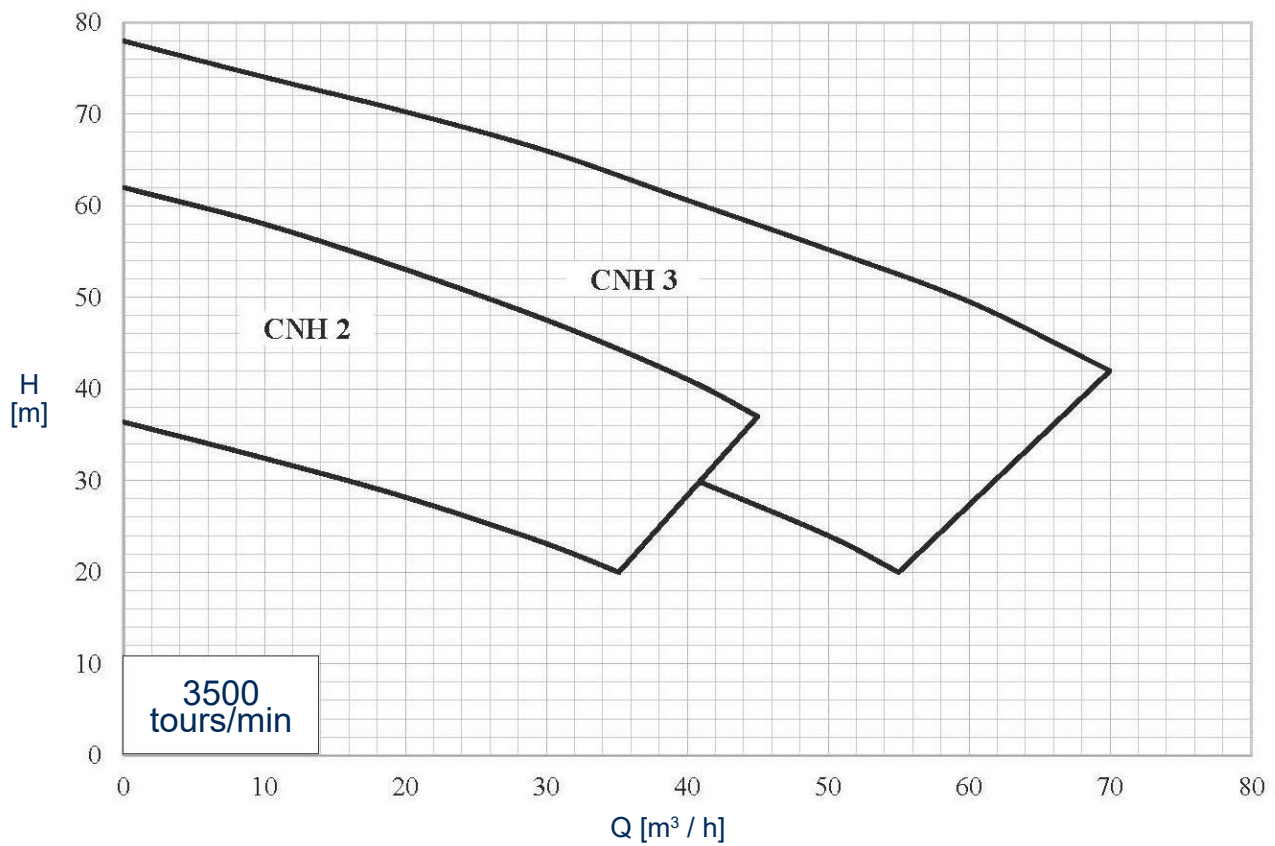
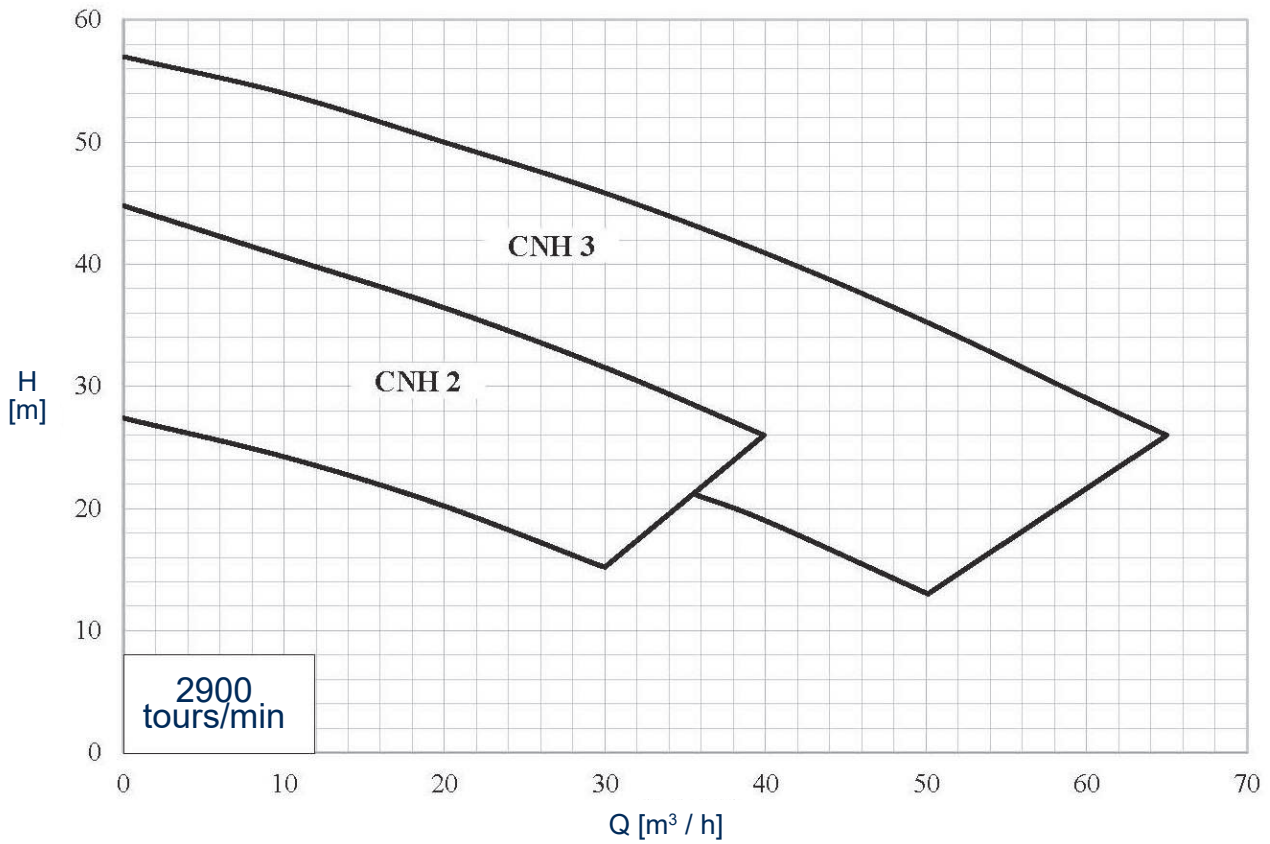
Pompe avec inverseur intégré et débitmètre

Débitmètre électromagnétique pour liquides conductibles. Il permet de mesurer le débit instantané et la température du liquide et aussi la fonction de compte-litres (totalisateur). Grâce à la capacité de l'instrument de générer des signaux de sortie numériques, analogiques et à impulsions, il peut être intégré dans une grande variété d'automatisations. Il est possible de moduler la vitesse de la pompe en fonction de la valeur de débit configurée, de programmer des cycles de remplissage et de communiquer avec des API ou des inverseurs.

Le débitmètre est équipé d'une interface de communication IO-LINK® pour un accès direct aux données de processus et diagnostiques ainsi et pour la connexion Bluetooth® via une application.



DIAGRAMMES GÉNÉRAUX série CNH
 (Performances relevées avec H₂O à 20 °C, 1013 mbar, Données non contractuelles)



C.S.F. Inox S.p.A. Strada per Bibbiano, 7 - 42027 Montecchio E. (RE) - ITALY EU

Ph +39.0522.869911 r.a. - Fx +39.0522.865454 - italia@csf.it - www.csf.it

Export Department • Commercial Étranger • Comercial Extranjero

Ph +39.0522.869922 - Fx +39.0522.869841 - export@csf.it - www.csf.it



Toutes les indications, les données et les représentations (exécutées de toutes façons) reportées dans cette publication sont indicatives et ne sont pas contraignantes. C.S.F. INOX n'assume aucune garantie, ni obligation, sur l'exploitation de ce document ni sur les informations qu'il reporte. En particulier, C.S.F. INOX ne répond pas des omissions ou des erreurs des données et des dessins reportés ici. Il est précisé que les données techniques, les informations et les représentations reportées dans ce document ont seulement une valeur purement indicative et approximative. C.S.F. INOX se réserve le droit de modifier à tout moment et sans préavis les données, les dessins et les informations reportées dans ce document.